

ΠΑΡΑΡΤΗΜΑ

ΣΤΑΤΙΣΤΙΚΟΙ ΠΙΝΑΚΕΣ ΤΩΝ ΤΟΥΡΚΙΚΩΝ ΣΧΟΛΕΙΩΝ
ΣΤΟ ΣΑΝΤΖΑΚΙ ΘΕΣΣΑΛΟΝΙΚΗΣ
ΚΑΤΑ ΤΟ ΣΧΟΛΙΚΟ ΕΤΟΣ 1910-1911

Πίνακας 1
Στατιστική των τουρκικών σχολείων του καζά Θεσσαλονίκης

Κατάταξη	Πολιτεία-Χωριά	Όνομα Σχολείου	Έτος ίδρύσεως	Βαθμός Σχολείου	Τύξεις	Διδάλοι	Αιδ/σες	Μαθητές	Μαθητρίτσες
Θεσσαλονίκη	Θεσσαλονίκη	Οσιμανέ	1715	δημοτική	6	5	2	90	-
»	»	Ενώσεως και Προόδου Αλή Πασά	1857	αστική	6	7	-	190	-
»	»	Ενώσεως και Προόδου Αλή Πασά (Παφθναγωγείο)	1857	»	7	-	8	-	235
»	»	Σουλτανή Σουτσεή	1861	»	3	5	-	78	-
»	»	Μεγλίτ Πασά	1874	»	5	10	-	150	-
»	»	Δαφελ Μουαλμίν	1882	δημοτική	3	8	-	120	-
»	»	Σουλτανή	1885	γυμνάσιο	5	18	-	348	-
»	»	Ρουγέτ Σουτιάν	1890	αστική	6	7	-	192	-
»	»	Ζιγνή Πασά	1895	δημοτική	3	4	-	84	-
»	»	Παφθναγωγείο	1902	αστική	6	-	9	-	216
»	»	Ταπικιάτ	1902	δημοτική	4	7	-	165	-
»	»	Ταπικιάτ (Παφθναγωγείο)	1902	»	4	-	6	-	130

Καζάδες	Πόλεις-Χωριά	Όνομα Σχολείου	Έτος ιδρύσεως	Βαθμίος Σχολείου	Τάξεις	Διδιοι	Διδάσες	Μαθητές	Μαθητοί/ες
Θεσσαλονίκης	Θεσσαλονίκη	Μεγρέζ Ρουσιέ	1910	αστική	3	9	-	92	-
»	»	Παφθναγοργείο	-	»	3	2	6	-	120
»	»	Σελιμέ Μεκτεμπί	-	»	7	12	-	370	-
»	»	Ακσιέ Μεσιζήτ (Ενώσεως και Προόδου)	-	δημοτική	3	4	-	90	-
»	»	Τσιναρλή Μεκτεμπί	-	»	3	3	-	57	-
»	»	Κιζήλ Χατζή Μουσταφά	-	»	5	-	5	-	143
»	»	Κουλιάνη (Παλαιά Ιτιγιά Μεκτεμπί)	-	»	3	4	-	125	-
»	Ιδιωτικά σχολεία	Γιάτ Κιάωη Τερεζή Τιτζαφέτ Μεκτεμπί	1879	γυμνάσιο	9	16	-	385	-
»	»	Φεϊζιέ Μεκτεμπί	1885	αστική	9	25	-	515	-
»	»	Φεϊζιέ Μεκτεμπί (Παφθναγοργείο)	1885	»	7	1	11	-	312
»	»	Γιάτ Κιάωη Τερεζή Μεκτεμπί	1905	»	6	1	6	87	-

Καζάδες	Πόλεις-Χωριά	Όνομα Σχολείου	Έτος ίδρύσεως	Βαθμιά Σχολείου	Τάξεις	Διδ/λοι	Διδ/σες	Μαθητές	Μαθήτριες
»	Θεσσαλονίκη	Χαλιδέ Χανούμι	1910	δημοτική	3	-	2	83	-
»	»	Ενώσεως και Προόδου	-	γυμνάσιο	6	-	-	-	-
»	Ακσαζλή	Ακσαζλή Μεκτεμπί	1889	δημοτική	3	1	-	44	-
»	Πουργάο Κυπρή	Πουργάο Κυπρή Μεκτεμπί	1900	»	3	1	-	22	-
»	Μέντισε	Βιολαντζαΐ Κιλίτς	1909	»	3	1	-	32	-
»	»	Μέντισε Μεκτεμπί	1909	»	3	1	-	33	-
»	Τογαντζή	Τογαντζή Μεκτεμπί	1909	»	3	1	-	24	-
»	Γιαλατζήκ	Γιαλατζήκ Μεκτεμπί	-	»	3	1	1	105	-
»	Ουζούν Αλή	Ουζούν Αλή Μεκτεμπί	-	»	3	-	-	-	-
»	Αταλή	Αταλή Μεκτεμπί	-	»	3	1	-	17	-
»	Καρά Ογλού	Καρά Ογλού Μεκτεμπί	-	»	3	1	-	21	-
»	Κεδιζλή	Κεδιζλή Μεκτεμπί	-	»	3	-	-	-	-

Πίνακας 2
Στατιστική των τουρκικών σχολείων του καζά Κατερίνης

Καζάδες	Πόλεις-Χωριά	Όνομα Σχολείου	Έτος ιδρύσεως	Βαθμώς Σχολείου	Τάξεις	Διδ/τοι	Διδ/σες	Μαθητές	Μαθήτριες
Κατερίνης	Κατερίνη	Ιπτιδαή Μεκτεμπί	1894	δημοτική	3	3	-	120	-
»	»	Παφθναγωγείο	-	»	3	-	2	-	148
»	»	Ρουσιέ Μεκτεμπί	1900	αιτιαή	3	2	-	25	-
»	Τέχρσο	Ιπτιδαή Μεκτεμπί	1910	δημοτική	3	2	-	169	-
»	Ελευθεροχόρσι	»	1910	»	3	-	-	-	-

Πίνακας 3
Στατιστική των τουρκικών σχολείων του καζά Βερούας

Καζάδες	Πόλεις-Χωριά	Όνομα Σχολείου	Έτος ιδρύσεως	Βαθμώς Σχολείου	Τάξεις	Διδ/τοι	Διδ/σες	Μαθητές	Μαθήτριες
Βερούας	Βέροια	Ιπτιδαή Μεκτεμπί	1835	δημοτική	3	1	-	140	-
»	»	Παφθναγωγείο	-	»	3	-	2	-	208
»	»	Ενώσεως και Προόδου	-	»	6	4	-	150	-

Πίνακας 4
Στατιστική των τουρκικών σχολείων του καζά Βοδενών (Εδέσσης)

Καζάδες	Πόλεις-Χωριά	Όνομα Σχολείου	Έτος ίδρύσεως	Βαθμιά Σχολείου	Τάξεις	Διδ/λοι	Διδ/σες	Μαθητές	Μαθήτριες
Βοδενών	Βοδενά	Ρουσιδέ Μεκτεμπί	1869	ασιακή	3	3	-	37	-
»	»	Ιπιδαή Μεκτεμπί	1903	δημοτική	5	5	-	210	-
»	»	»	-	»	3	-	2	70	-
»	Όστροβα	»	1907	»	3	2	-	69	-
»	Λιοχάο	»	1909	»	3	2	-	44	-
»	Φροντσέλ	»	1909	»	3	1	-	38	-
»	Όσλαβα	»	1909	»	3	2	-	104	-
»	Βεργινέ	»	1910	»	3	1	-	45	-

Πίνακας 5
Στατιστική των τουρκικών σχολείων του καζά Γιαννιτσών

Καζάδες	Πόλεις-Χωριά	Όνομα Σχολείου	Έτος ιδρύσεως	Βαθμός Σχολείου	Τάξεις	Διδ/λοι	Διδ/οες	Μαθητές	Μαθητρίες
Γιαννιτσών	Γιαννιτσά	Ρουσδιέ Μεκτεμπί	1872	αστική	3	3	-	61	-
»	»	Ιπτιδαή Μεκτεμπί	1889	δημοτική	3	6	-	269	-
»	»	»	1890	»	3	-	5	165	-
»	Γιάγκιοι	»	1893	»	3	1	-	80	-
»	Κολίπελεφ	»	1902	»	3	1	-	30	-
»	Νεδέφτσε	»	1904	»	3	1	-	45	-
»	Εσιγλίηκ	»	1906	»	3	1	-	80	-
»	Κισλάφ	»	1907	»	3	1	-	57	-
»	Καράγεμζε	»	1907	»	3	1	-	18	-
»	Ασηκλάφ	»	1907	»	3	1	-	82	-
»	Κουρσιάφ	»	-	»	3	-	-	-	-

Πίνακας 6
Στατιστική των τουρκικών σχολείων του καζά Καρατζόφρας

Καζιάδες	Πόλεις-Χωριά	Όνομα Σχολείου	Έτος ίδρύσεως	Βαθμιάς Σχολείου	Τάξεις	Αιδ/λοι	Αιδ/σες	Μαθητές	Μαθητρίες
Καρατζόφρας	Δραγμών	Ιπτιδαή Μεττειπή	1907	δημοτική	3	1	-	25	-
»	Λεροτινήκ	»	1907	»	3	1	-	113	-
»	Σουπέσκα	Ρουσιέ Μεττειπή	1909	αστική	3	2	-	34	-
»	»	Ιπτιδαή Μεττειπή	-	δημοτική	3	2	--	90	-
»	»	ΠαφθENAΓΩΓΕΙΟ	-	»	3	-	1	-	62
»	Φούσταν	Ρουσιέ Μεττειπή	1910	αστική	3	2	-	21	-
»	»	Ιπτιδαή Μεττειπή	-	δημοτική	3	2	-	80	-
»	»	ΠαφθENAΓΩΓΕΙΟ	-	»	3	-	1	-	51
»	Σουέν	Ιπτιδαή Μεττειπή	1910	»	3	1	-	45	-
»	Τσεγνή	»	1910	»	3	1	-	49	-
»	Πουλιάν	»	-	»	3	1	-	17	-
»	Γύφιστα	»	-	»	3	1	-	44	-
»	Γιτσάλουπ	»	-	»	3	1	-	70	-
»	Κοζισιάν	»	-	»	3	1	-	82	-

Πίνακας 7
Στατιστική των τοιχοκίμων σχολείων του καζά Τικφεσίου

Καζάδες	Πόλεις-Χωριά	Όνομα Σχολείου	Έτος ιδρύσεως	Βαθμός Σχολείου	Τάξεις	Διδάλοι	Διδάσες	Μαθητές	Μαθήτριες
Τικφεσίου	Τικφέσιου	Ρουσιέ Μεκτεμπί	1885	αστική	3	1	-	43	-
»	Καβαδάφ	Ιπτιδαί Μεκτεμπί	1887	δημοτική	3	4	-	174	-
»	»	»	1889	»	3	-	1	92	-
»	»	Παφεναγωγείο	1889	»	3	-	1	-	54
»	Πίστου	Ιπτιδαί Μεκτεμπί	1894	»	3	1	-	26	-
»	Ρεσουμιάτ	»	1898	»	3	1	-	33	-
»	Γιμνιανί	»	1899	»	3	1	-	70	-
»	Λίνοββα	»	1905	»	3	1	-	30	-
»	Νικοτήν	»	1909	»	3	2	-	60	-
»	Γεφμενίγ	»	1909	»	3	1	-	36	-
»	Πεστερζήν	»	1909	»	3	1	-	23	-
»	Κάτω Δισάν	»	1910	»	3	1	-	36	-

Πίνακας 8
Στατιστική των τοιχοκίμων σχολείων του καζά Γενγελή

Καζάδες	Πόλεις-Χωριά	Όνομα Σχολείου	Έτος ιδρύσεως	Βαθμός Σχολείου	Τάξεις	Διδάλοι	Διδάσες	Μαθητές	Μαθήτριες
Γενγελή	Γενγελή	Ιπτιδαί Μεκτεμπί	1889	δημοτική	3	4	-	183	-

Κατάδοξ	Πατέρες-Χωριά	Όνομα Σχολείου	Έτος ίδρύσεως	Βαθμίδ Σχολείου	Τέξεις	Διόδοι	Διδ/σοι	Μαθητές	Μαθητοί
Γευγελή	Γευγελή	Ρουσιδέ Μεχτεμπί	1896	ασιατή	3	1	-	48	-
»	»	Ιπτιδαή Μεχτεμπί	-	δημοτική	3	-	2	90	-
»	Καρά Σινάν	Καρά Σινάν Μεχτεμπί	1904	»	3	2	-	139	-
»	Μαριά-ταγ	Τσιαλησλή Μεχτεμπί	1905	»	3	1	-	119	-
»	»	Παζσαλή Μεχτεμπί	1906	»	3	2	-	137	-
»	Νογούτσα	Ιπτιδαή Μεχτεμπί	1905	»	3	1	-	63	-
»	Ποπρέα	»	1905	»	3	1	-	37	-
»	Ραζοβίτσα	»	1905	»	3	1	-	58	-
»	Γιζμίέτ	»	1905	»	3	1	-	142	-
»	Μεοζέν	»	1905	»	3	2	-	78	-
»	Σεληλιή	»	1906	»	3	1	-	43	-
»	Ποΐμτσα	»	1910	»	3	1	-	62	-
»	Πογδάντσα	»	1910	»	3	1	-	57	-
»	Τσινσαρλή Δερέ	Τσινσαρλή Δερέ Μεχτεμπί	1910	»	3	-	-	33	-
»	Πεκερλή	Πεκερλή Μεχτεμπί	1910	»	3	1	-	68	-
»	Νότια	Ιπτιδαή Μεχτεμπί	-	»	3	3	-	150	-

Πίνακας 9
Στατιστική των τουρκικών σχολείων του καζά Δοϊράνης

Καζάδες	Πόλεις-Χωριά	Όνομα Σχολείου	Έτος ιδρύσεως	Βαθμίος Σχολείου	Τάξεις	Διδ/λοι	Διδ/σες	Μαθητές	Μαθήτριες
Δοϊράνης	Δοϊράνη	Ρουσιδέ Μεχτεμπί	1889	αστική	3	1	-	38	-
»	»	Ιπιτάδη Μεχτεμπί	1892	δημοτική	4	4	-	94	-
»	»	»	1904	»	5	1	-	192	-
»	Κιζιλτουράν	»	1900	»	3	1	-	70	-
»	Βαλάνδοβα	»	1900	»	5	1	-	49	-
»	Ακχίν Τζιαλή	»	1903	»	3	1	-	19	-
»	Χάδοβα	»	1903	»	4	1	-	35	-
»	Παύράμι Οτσεή	»	1904	»	3	1	-	57	-
»	Ανο Γιρπέν	»	1904	»	3	1	-	31	-
»	Σούλιοβα	»	1910	»	3	1	-	34	-
»	Τσιταλγλή	»	1910	»	3	1	-	12	-
»	Καλτσόροβα	»	1911	»	3	2	-	160	-

Πίνακας 10
Στατιστική των τουρκικών σχολείων του καζά Αβρέτ-Χιάσο

Καζάδες	Πόλεις-Χωριά	Όνομα Σχολείου	Έτος ιδρύσεως	Βαθμός Σχολείου	Τάξεις	Διδλοι	Διδσες	Μαθητές	Μαθητρίες
Αβρέτ Χιάσο	Κιλίκις	Ρουσδιέ Μεχτεμλή	1889	αστική	3	1	-	14	-
»	»	Ιπτιδαή Μεχτεμλή	-	δημοτική	3	4	-	80	-
»	»	Παφθεναγωγείο	-	»	3	-	-	-	-
»	Ραγιάν	Ιπτιδαή Μεχτεμλή	1911	»	3	1	-	40	-
»	Ιονίφτρα	»	1911	»	3	1	-	22	-
»	Παύρατ	»	-	»	3	-	-	-	-
»	Σαση Κιόλ	»	-	»	3	1	-	45	-
»	Κασημλή	»	-	»	3	-	-	-	-
»	Κιζλή	»	-	»	3	-	-	-	-
»	Γιοργιούτ	»	-	»	3	-	-	-	-

Πίνακας 11
Στατιστική των τουρκικών σχολείων του καζά Λαγκαδά

Καζάδες	Πόλεις-Χωριά	Όνομα Σχολείου	Ετος ιδρύσεως	Βαθμός Σχολείου	Τάξεις	Διδ/λοι	Διδ/σες	Μαθητές	Μαθήτριες
Λαγκαδά	Λαγκαδάς	Ρουσιέ Μεχτεμπί	1904	αστική	3	3	-	14	-
»	»	Ιπιδαή Μεχτεμπί	1904	δημοτική	3	3	-	84	-
»	»	»	-	»	3	-	3	-	65
»	Αλανλή	»	1904	»	3	1	-	30	-
»	Οκρέζ	»	1904	»	3	1	-	40	-
»	Καρατσά Κιοϊ	»	1909	»	3	1	-	55	-
»	Στεφανινά	»	-	»	3	1	-	35	-
»	Καλίβα	»	-	»	3	1	-	44	-
»	Σοχός	»	-	»	3	1	-	95	-
»	Παύραμ Δερέ	»	-	»	3	1	-	42	-

Πίνακας 12
Στατιστική των τουρκικών σχολείων του καζά Κασσιάνδρας

Καζάδες	Πόλεις-Χωριά	Όνομα Σχολείου	Ετος ιδρύσεως	Βαθμός Σχολείου	Τάξεις	Διδ/λοι	Διδ/σες	Μαθητές	Μαθήτριες
Κασσιάνδρας	Πολύγυρος	Ιπιδαή Μεχτεμπί	1904	δημοτική	3	1	-	30	-
»	Τσινακλιανελή	»	1909	»	3	-	-	35	-
»	Αβανλή	»	1909	»	3	-	-	25	-



7. SALONIQUE — Quartier Turc
ΘΕΣΣΑΛΟΝΙΚΗ. — Η ΤΟΥΡΚΙΚΗ ΣΥΝΟΙΚΙΑ.

Εικ. 1. Τουρκική συνοικία της Θεσσαλονίκης (Άνω Πόλη). Στο βάθος διακρίνονται Τούρκοι μαθητές και μαθήτριες.



Εικ. 2. Το «κεντρικό» κτίριο της Φιλοσοφικής σχολής του Αριστοτελείου Πανεπιστημίου Θεσσαλονίκης· χρησιμοποιήθηκε ως idadiye (φωτ. 1999).



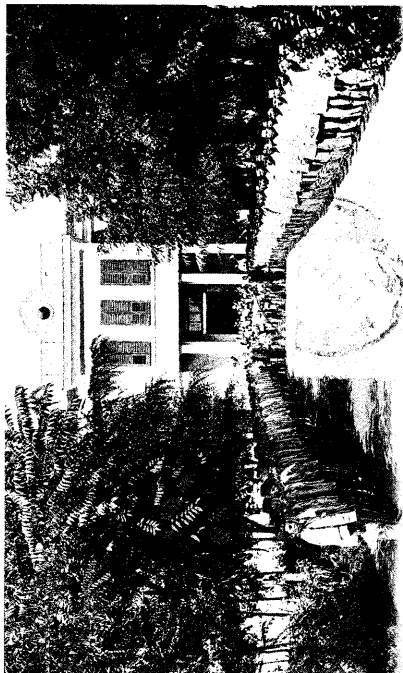
20. - SALONIQUE. - Prefecture
SALONICA. - Prefecture

Εικ. 3. Στο διοικητήριο (σήμερα Υπουργείο Μακεδονίας-Θράκης) στεγαζόταν τουρκική νομική σχολή. •

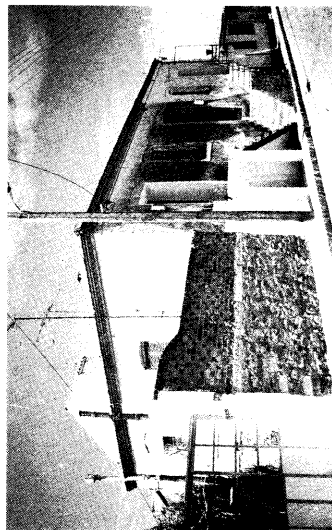
26. SALONIQUE — Quartier général grec
Greek's general quarter



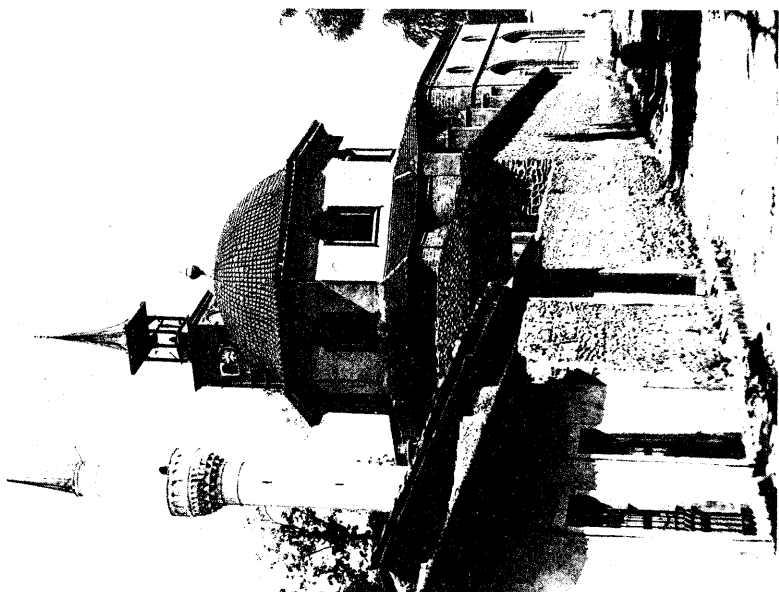
Εικ. 4. Στο κτήριο του στρατηγείου λειτουργούσε τουρκική στρατιωτική σχολή.



Εικ. 5. Η σχολή γυμνασίων και τεχνών Χαμιδιέ.



Εικ. 6. Δημοκρατική σχολή Ζιχνή Πασά (φωτ. 1999).



4. SALONIQUE — Horloge Turque de la Préfecture

Εικ. 7. Το Σάατλη Τζαμί. Δίπλα στο τζαμί λειτουργούσε η αστική σχολή Σελιμίε.



Ειχ. 8. Η σχολή Γιάτι Κιάση Τερεκή Τιτζιαρέτ κατά το έτος 1913.



Ειχ. 9. Η σχολή Γιάτι Κιάση Τερεκή Τιτζιαρέτ, όπως είναι σήμερα (φωτ. 1999).



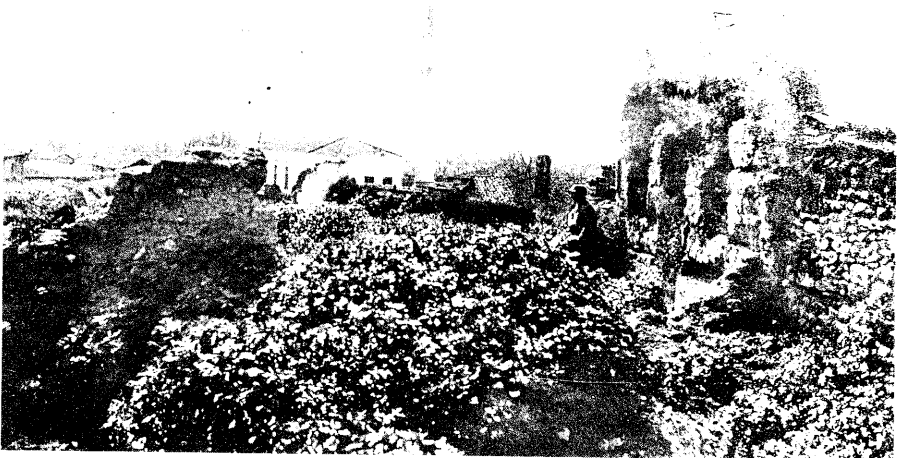
100. - Vodena

Un coin du village et maison macédonienne

A corner of the village a macedonian house

*Ειχ. 10. Μερική άποψη των Βοδενών (Εδεσσα).**Ἡ πραγματικὴ Μακεδονία - Τὰ Γιαντσά - Ἡ Ἀρχαία ἐρείπια.*

1011 - La Macédoine Pittoresque (Grèce) - Yénidjé Vardar - Vieilles Ruines

*Ειχ. 11. Γιαντσά. Αρχαία ερείπια.*