



α

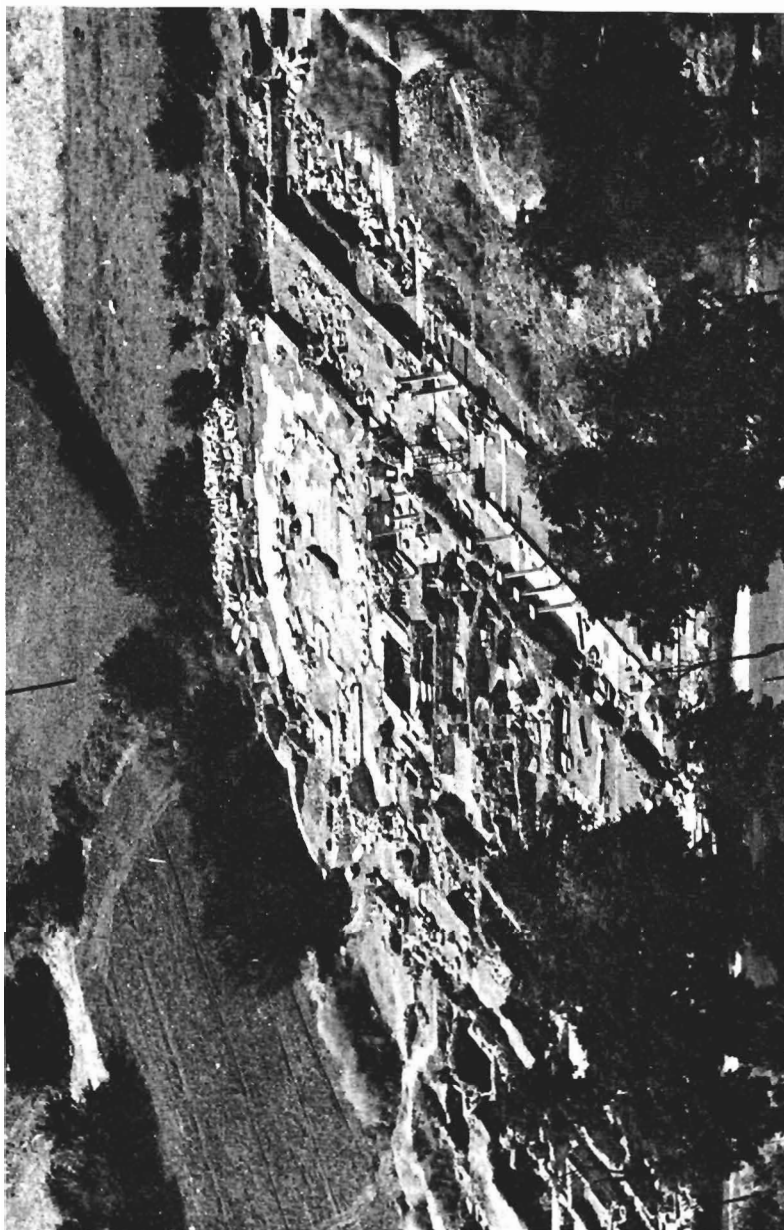


β



γ

α-γ. Ἐκ τῆν Καλαμίτσα ὄστρακα μὲ χαραγμένεσ ἐπιγραφές:
Ἐπιγέυ[ης], ΘΕΟ[-], Ἀσκληπιῶ (199)



Τὸ συγκρότημα τοῦ παλαιοχριστιανικοῦ Ὀκταγώνου τῶν Φιλίππων
μέτ' τὸ «μακεδονικὸ» τάφο (τὸ ὄρθογώνιο στὸ κέντρο τῆς εἰκόνης) (201)



α. Δίθουσα Ἐκθέσεως τοῦ Μουσείου τῶν Φιλίππων (200)



β. Ἀνάγλυφη παράσταση Ἀρτέμιδος μὲ κλάδο (202)



α



β

α-β. Ἀνάγλυφες παραστάσεις στους βράχους τῶν Φιλίππων:
α. Ἄρτεμις πυροφόρος, β. Ἴσις (;) καὶ Ἄρτεμις Κονηγέτις (202)



α



β



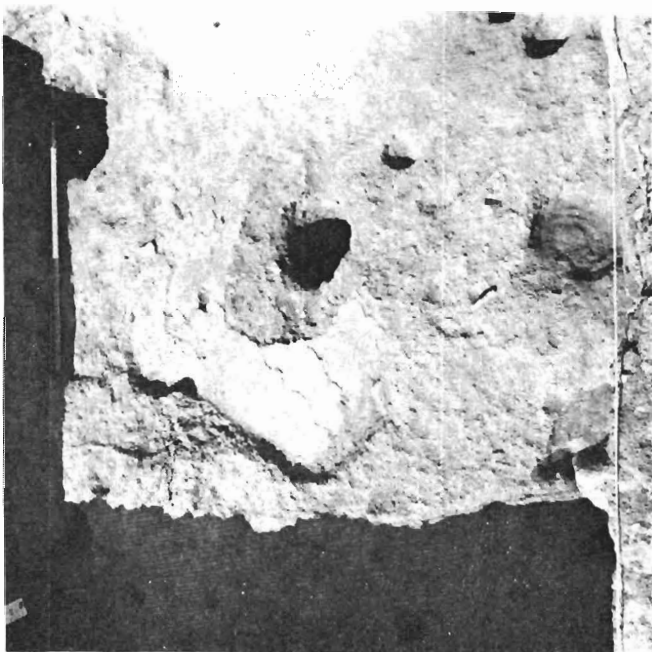
γ

α-γ. Ντικιλί Τάς: α. Ἄγγειο διακοσμημένο με γραφίτη, β. Ζωόμορφο ἄγγειο με ἐγχάρακτη διακόσμηση, γ. Λίθινα ἐργαλεῖα τῆς Μέσης Νεολιθικῆς Ἐποχῆς (204)



β

β. Ώστρακα πρόωμης Ήποχης Χαλκοῦ
ἀπὸ τὸν Ποτὸ τῆς Θάσου (206)



α

α. Λείψανα ἱπνοῦ (φοῖνον) σὲ στρώμα τῆς Μέσης
Νεολιθικῆς Περιόδου στὸ Ντικιλὶ Τὰς (204)

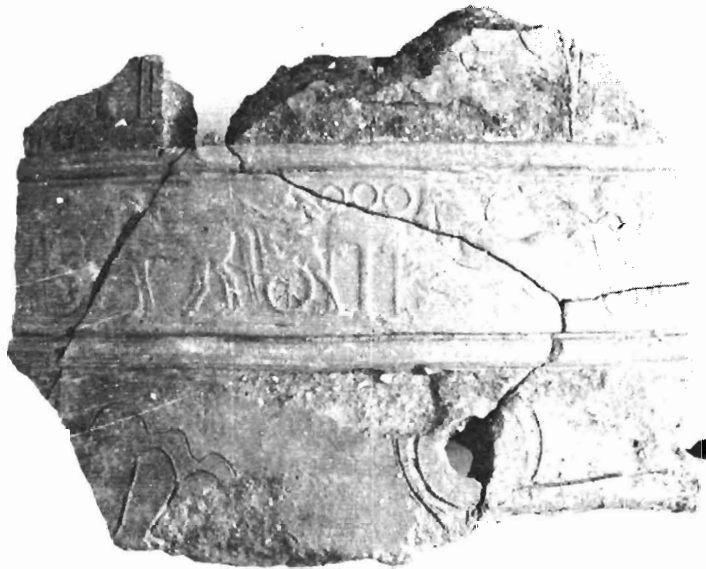


γ

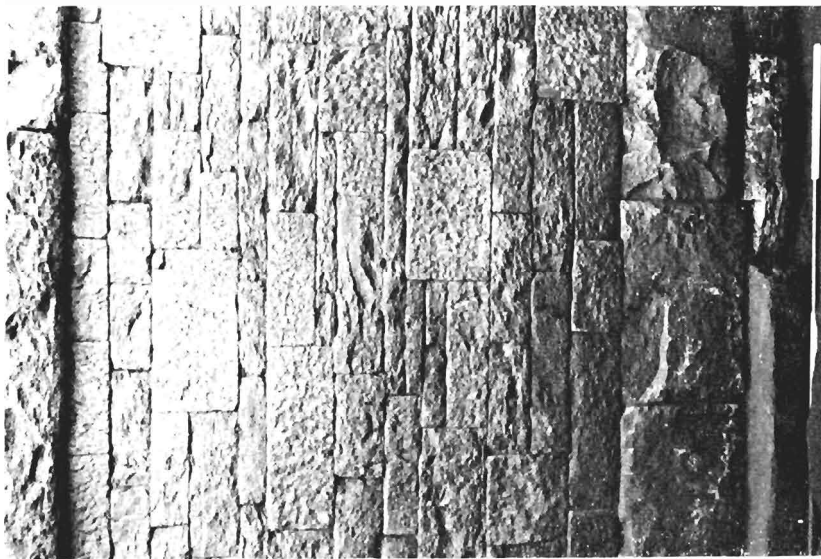
γ. Ώστρακὸν τῆς ΠΕΧ ἀπὸ τῆς
Μαριῆς τῆς Θάσου (206)



α. Άποψη προϊστορικοῦ νεκροταφείου στὴ θέση Λαργάκι τῆς Θάσου (206)



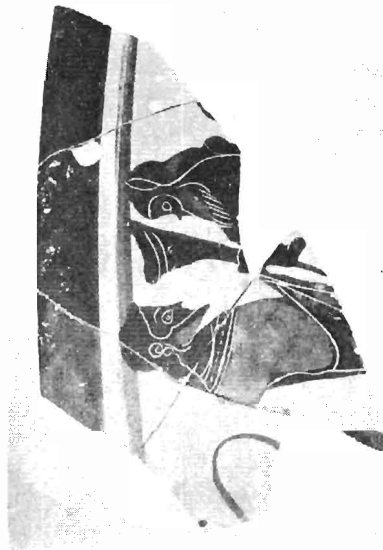
β. Τμῆμα πύλινου τρίποδος διακοσμημένον με̄ σταμποτή παράσταση ἀρωματοδρομίας (206)



α. Τὰ θεμέλια καὶ οἱ κατώτεροι
δόμοι τοῦ ἰσίου (206)



β

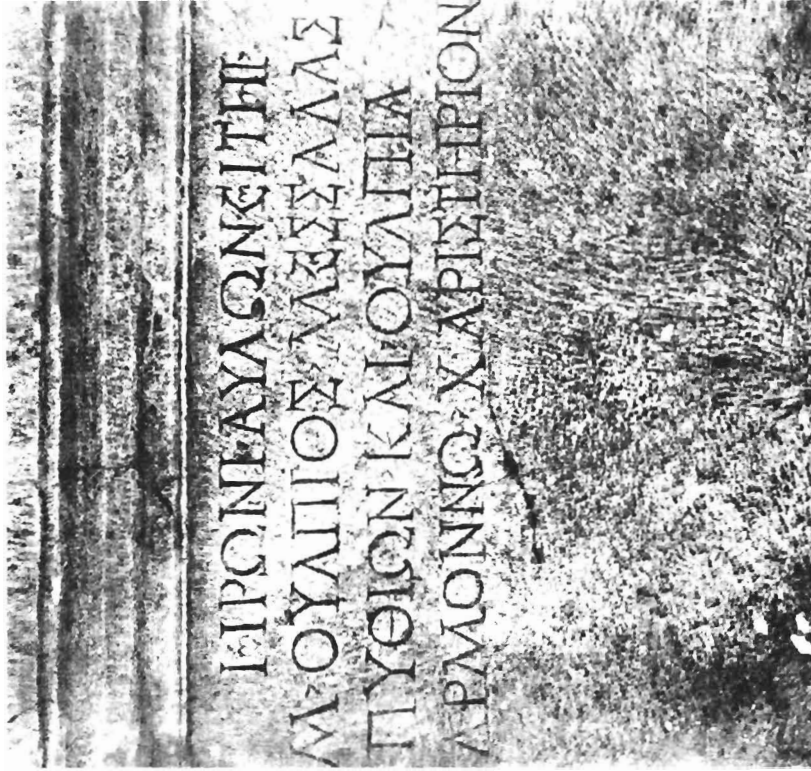


γ

β-γ. Ἐπιγράφο πιάτο καὶ τμήμα
μελανόμορφου ἀττικῆς σκύφου (206)



α. Επιτύμβιο ανάγλυφο ἐπιτάφιο, τυχαιο
εἶδημα ἀπὸ τῆς θέσης Πατρὸς τῆς Θάλας (206)



β. Ἐπιγραφή ἀναθηματικὴ
εἰς Ἡσούρα Αἰδωνοεῖτην (211)



α-β. Πήλινες λάινακες του νεκροταφείου της Οισύμης (213)



α. Σήμα τάφου τῆς Οἰσόμενης (213)



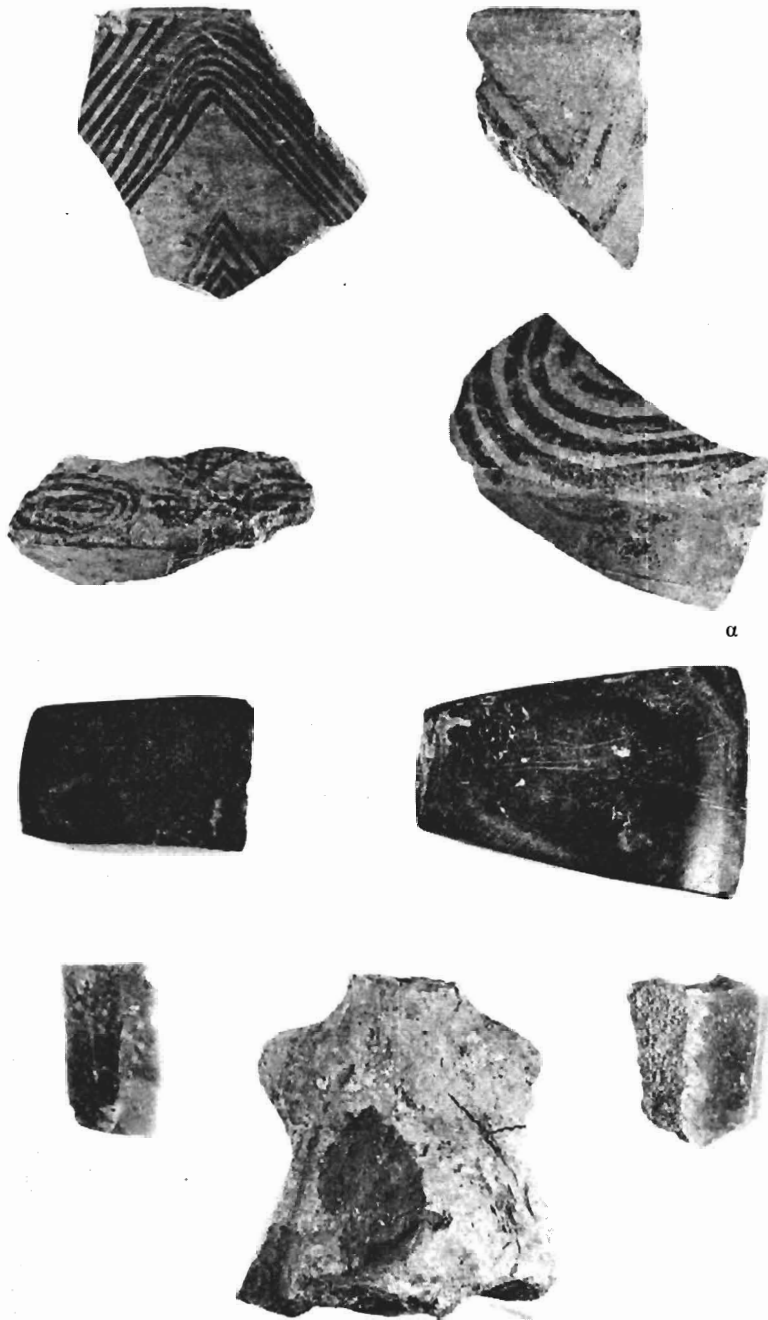
β. Ὀχυρωτικὸς περίβολος σὲ λόφο πρὸς Δ. τῆς Νέας Κάβαλης (214)



α. Ἐπιτύμβια στήλη ἐνεπίγραφη ἀπὸ τῆν Ἀμφίπολη (220)



β. Μέρος ἐπιγραφῆς ἀναθηματικῆς εἰς Ἀρτεμιν Ταυροπόλον (220)



α-β. Ἐπιφανειακά εὑρήματα τοῦ προϊστορικοῦ
συννοικισμοῦ στῆ θέση Μαρίνα τοῦ Νέου Σουλίου (225)

β

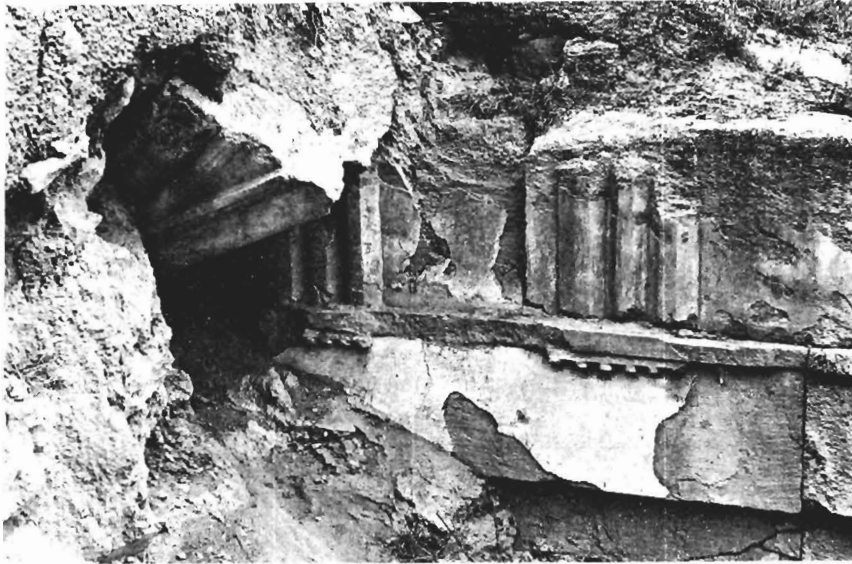


α



β

α-β. Ὁ τύμβος τοῦ τάφου κοντὰ στὸ Σ.Σ. Ἀγγίστας ἀπὸ Δυσμῶν
καὶ ἄποψη τῆς προσόψεως τοῦ τάφου κατὰ τὸ τέλος τῆς πρώτης
ἀνασκαφικῆς περιόδου (228)



α

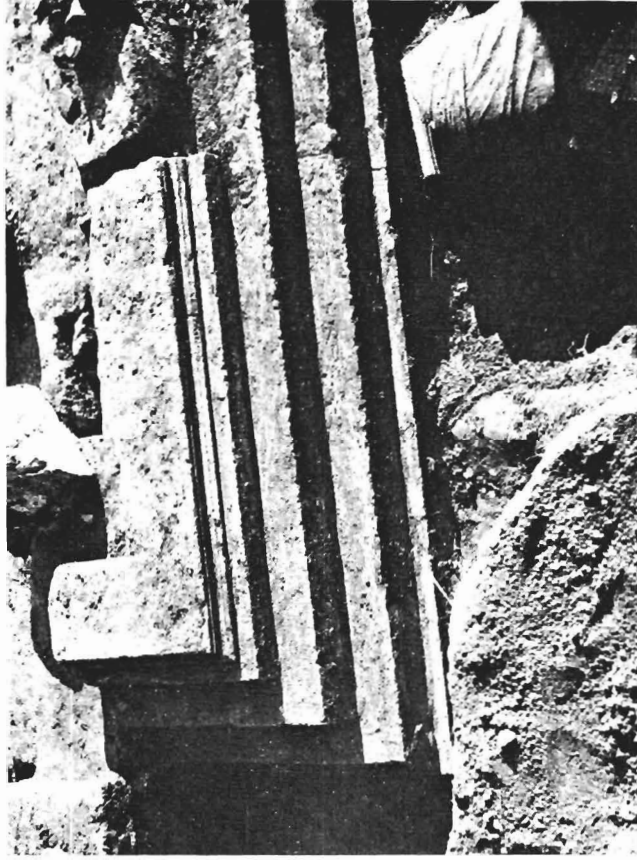


β

α-β. Λεπτομέρεια τῆς προσόψεως τοῦ τάφου τῆς Ἀγγίστας (α) καὶ εἰκόνα τῆς προσόψεως μετὰ τὴν ἐπανακάλυψη τῆς εἰσόδου γιὰ ἀσφάλεια τοῦ μνημείου (228)



α. Πίλνο άγγελο ποτίστωρικό στρονισμο
στό Καστανόχωρι (237)



β. Βαθμωτή κρηπίδα και κυματοφόρος τοιχοβάτης
τοῦ ήρώων στό Ἐφρονοχώρι (238)

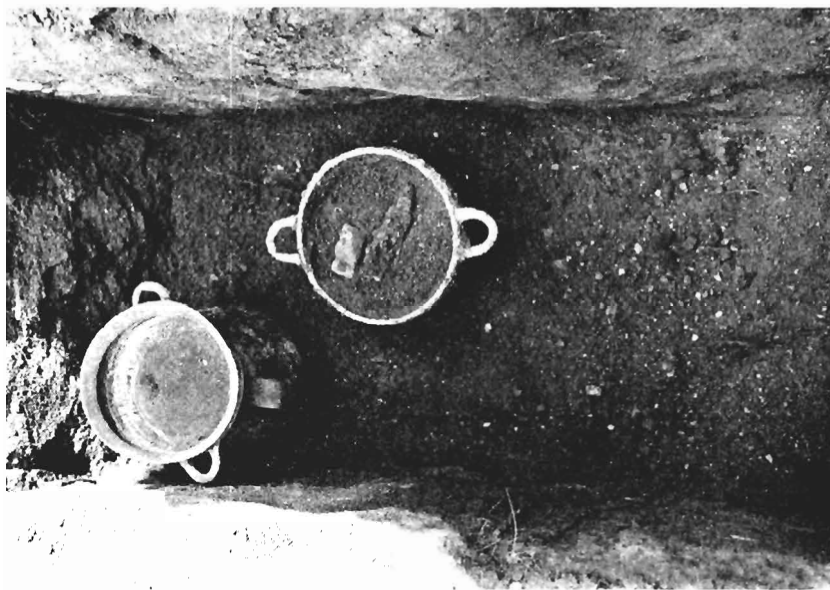


α



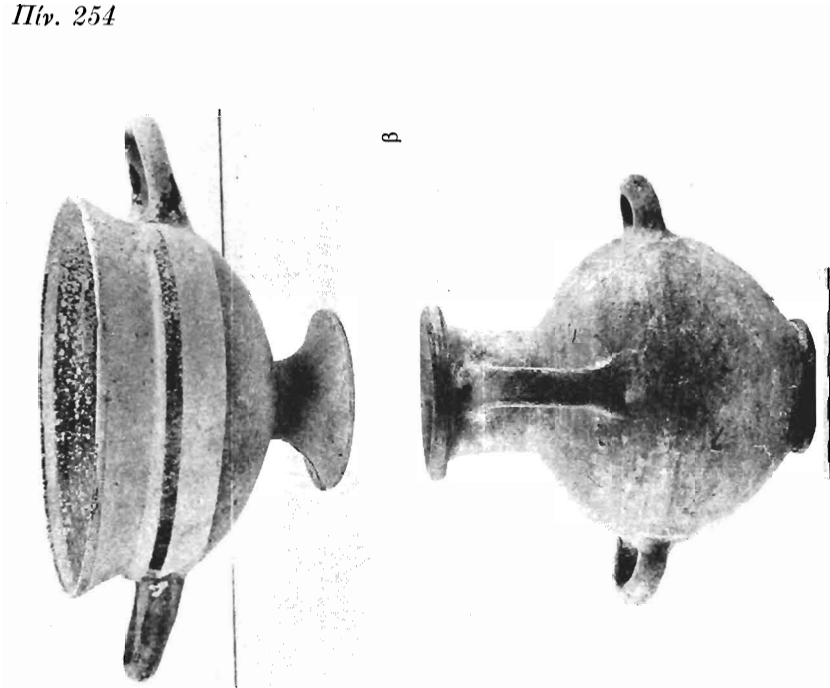
β

α-β. Μερική άποψη κτηρίου της Τραγίλου και δομάτιο
μὲ πήλινες προτομές (238)



α

α-γ. Κιβοτιόσχημος τάφος, κύλιξ και έδορία από τάφους αρχαϊκού νεκροταφείου της Τραγίλου (238)



β

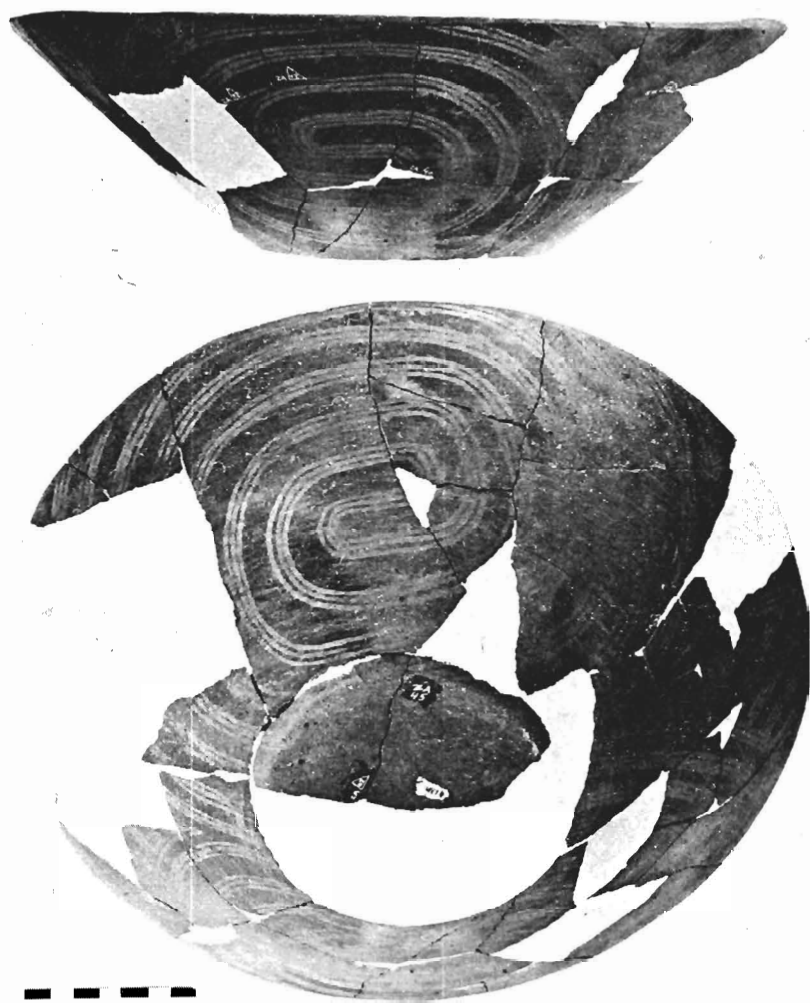
γ



α. Λαξευτός τάφος με ναόσχημη πρόσοψη στο Σιδηρόκαστρο (239)



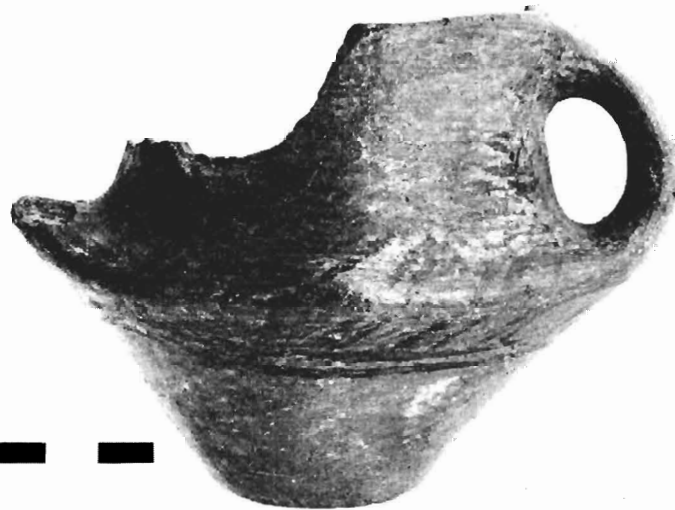
β. Μερική άποψη από το «καημένο σπίτι» στους Σιταγορούς (243)



Δυὸ ὄψεις ἀγγείου τῆς φάσεως III τοῦ προϊστορικοῦ σινοικισμοῦ
Σιταγρῶν Φωτολίβους. Εἶναι διακοσμημένο μὲ γραφίτη. Χρονολο-
γεῖται περὶ τὸ 3.500 π.Χ. Ποβ. καὶ πίν. 257 (243)



Λατρευτικό σκεῦος καὶ κάλυμμα ἀπὸ τῆ φάση III (243)

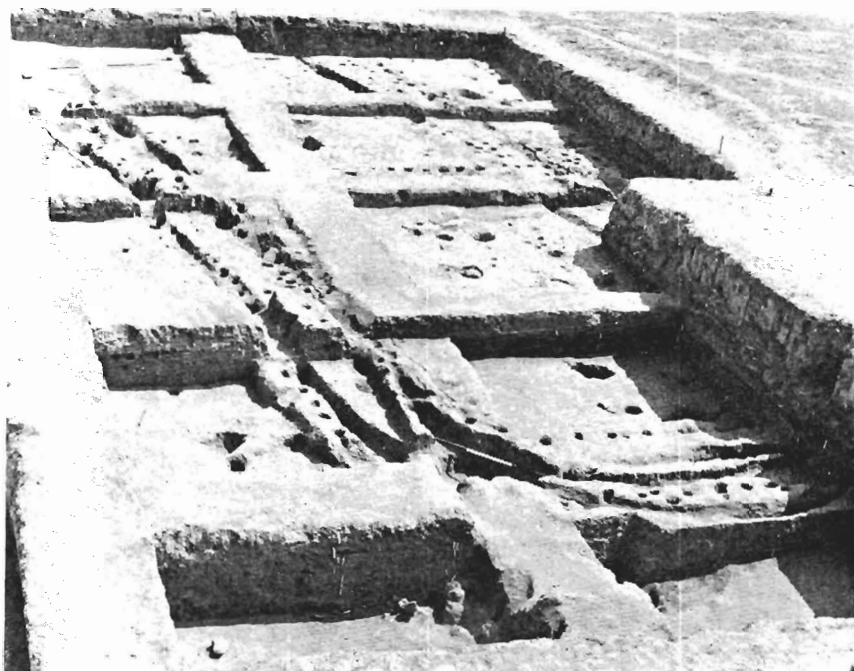


Ἀγγεῖα τῶν ἀνωτέρων στρωμάτων τῆς γάσεως III (243)

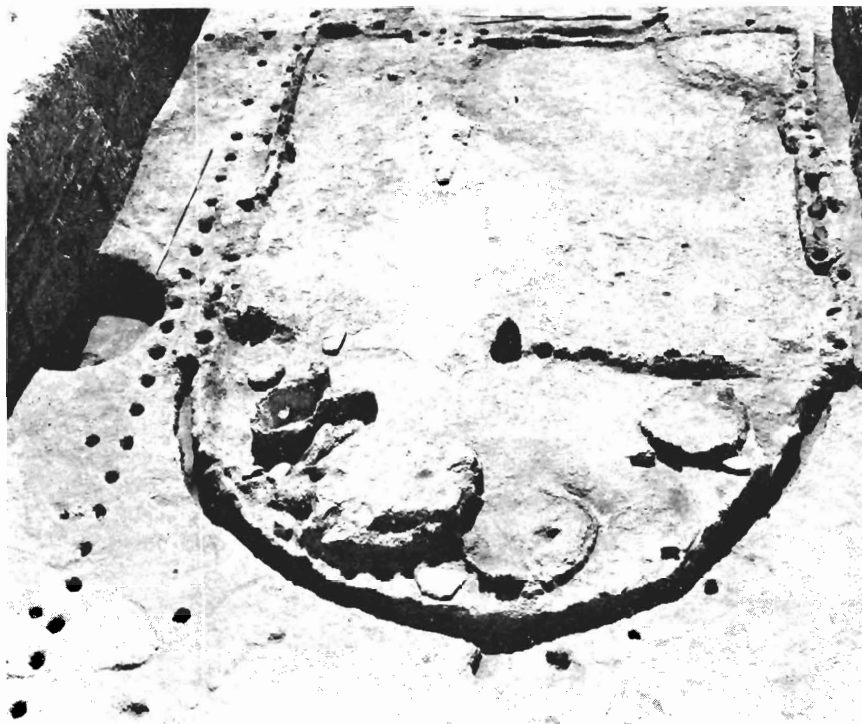


Δύο όψεις κεφαλής πηλίνου ειδολίου της φάσεως III (243)





Τὰ λείψανα ἀπὸ τὸ «μαζοῦ σπίτι» (The Long House) μήκους 18 μ. (243)



"Ό,τι ἔμεινε ἀπὸ τὸ «καημένον σπίτι» στοὺς Σιταγοῦς (243)