

α



β



γ

α-γ. Λύχνι διάφοροι τῆς Συλλογῆς Λαμπροπούλου (109)



α



β

*α-β. Σπαράγματα τῶν θεμελίων καὶ τῆς ἀνοδομῆς
τοῦ ναοῦ τοῦ Ἀμμωνος (126)*



α



β

α-β. Ἐκ τῶν Ἀνατολῶν (α) καὶ ἀπὸ Δυσμῶν (β) ἄποψη
σπαραγμάτων τοῦ ναοῦ (126)



α



β

α-β. Ἐκ τῆς ΝΑ ἄποψης δόμων τῶν θεμελίων καὶ τῆς ἀνωδομῆς τοῦ ναοῦ (126)



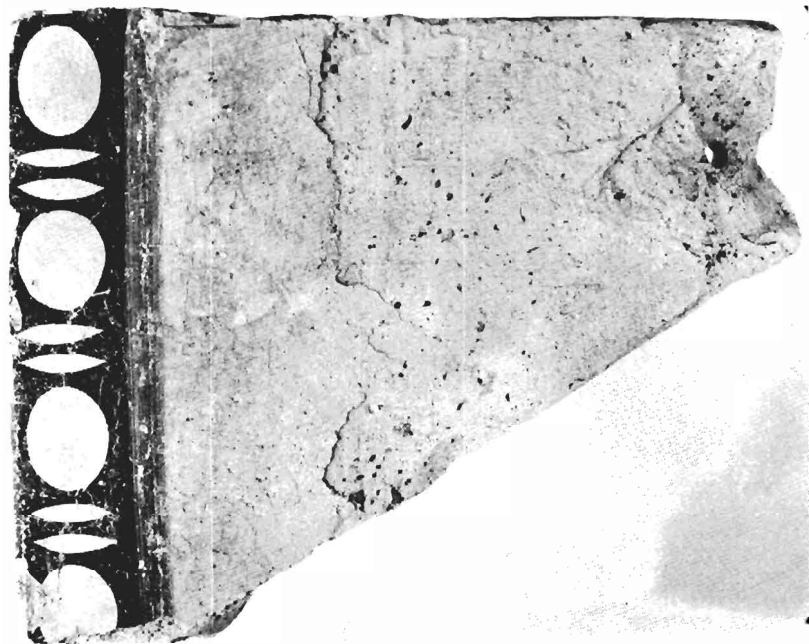
α. Ἐκ τῆς ἀποψῆς ἀπὸ τοῦ βορρῆος τῶν σωζομένων μερῶν τῶν θεμελίων καὶ τῆς ἀνωδομῆς (126)



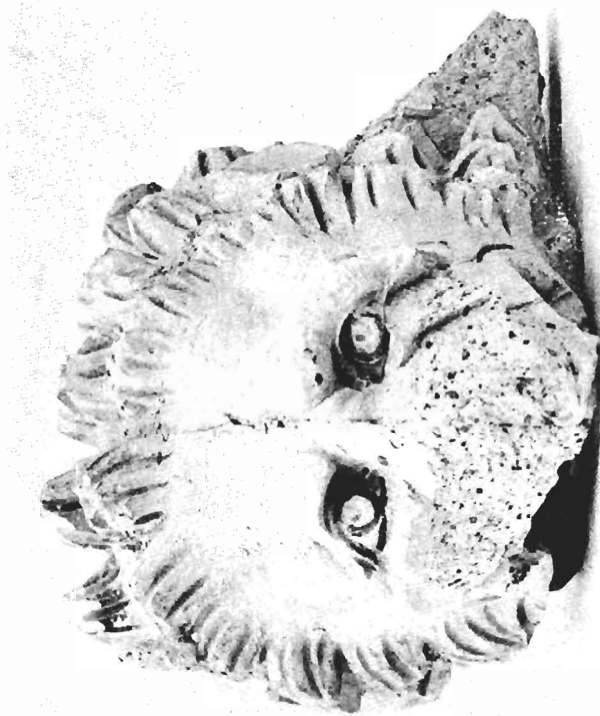
β. Ἐκ τῆς ἀποψῆς ἀπὸ τοῦ βορρῆος τῶν σωζομένων μερῶν τῶν θεμελίων καὶ τῆς ἀνωδομῆς (126)



Ἡ δυτικὴ πλευρὰ τοῦ ναοῦ ἀπὸ ΒΑ καί, στὸ βάθος ἡ δυτικὴ πτέρυγα τοῦ «θεάτρον» μὲ τὴν κλίμακα, πρὸβ. πίν. 164β (126)

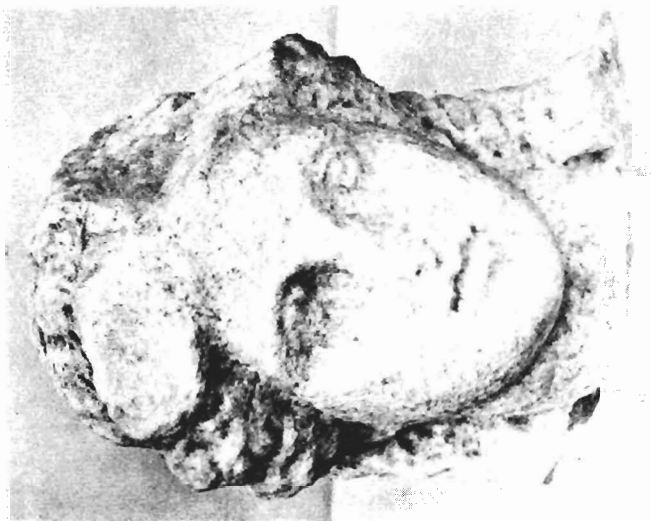


β

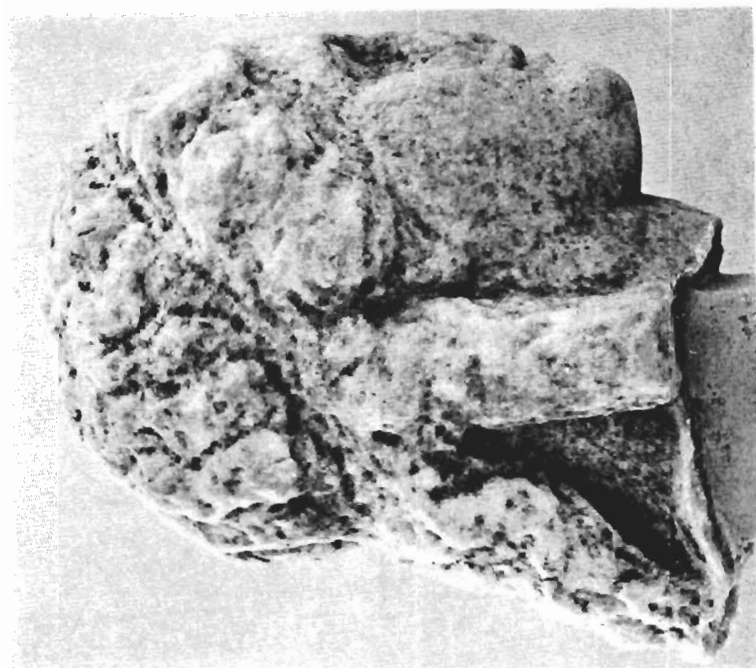


α

α-β. Λεοντοκέφαλη ύδραυρή και (σφραγισμένη καλύπτρα) τοῦ Ἀρμονίου (126)

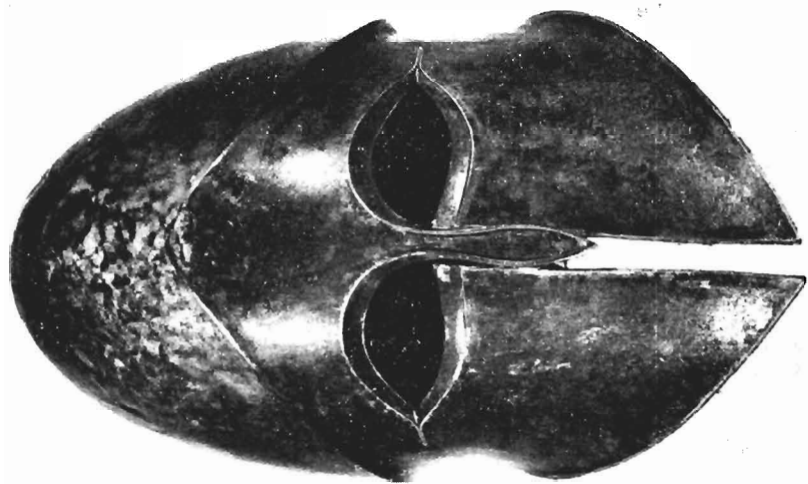


α

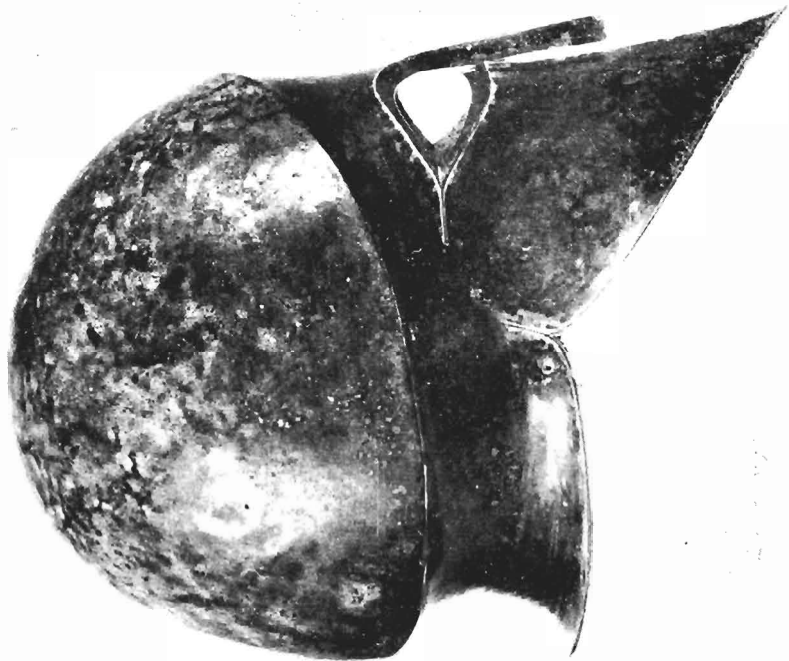


β

α-β. Πρόσθια και πλάγια όψη μαρμάρινης κεφαλής Διογέσου (126)

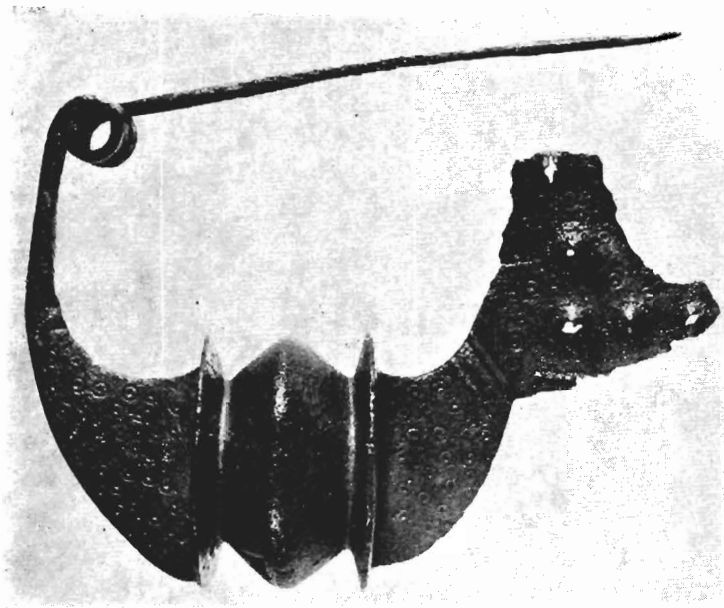


β

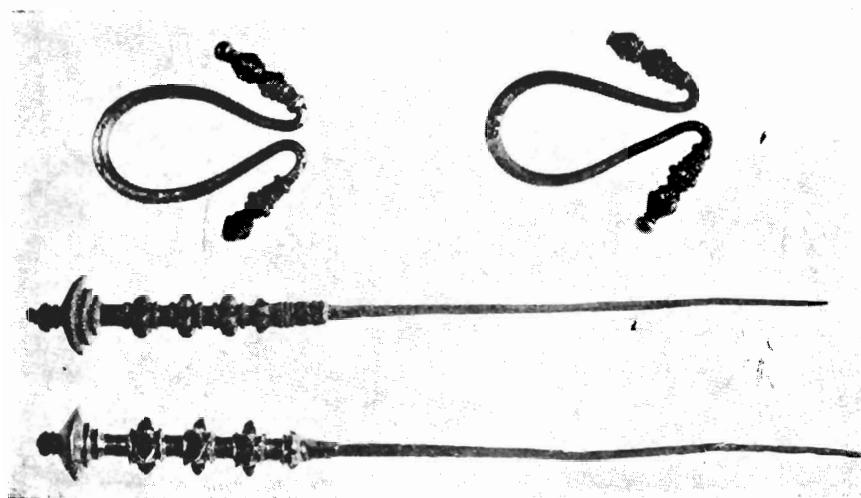


α

α-β. Χαλκίνο κοράνος της Συλλογής Λαμπροπούλου (109)

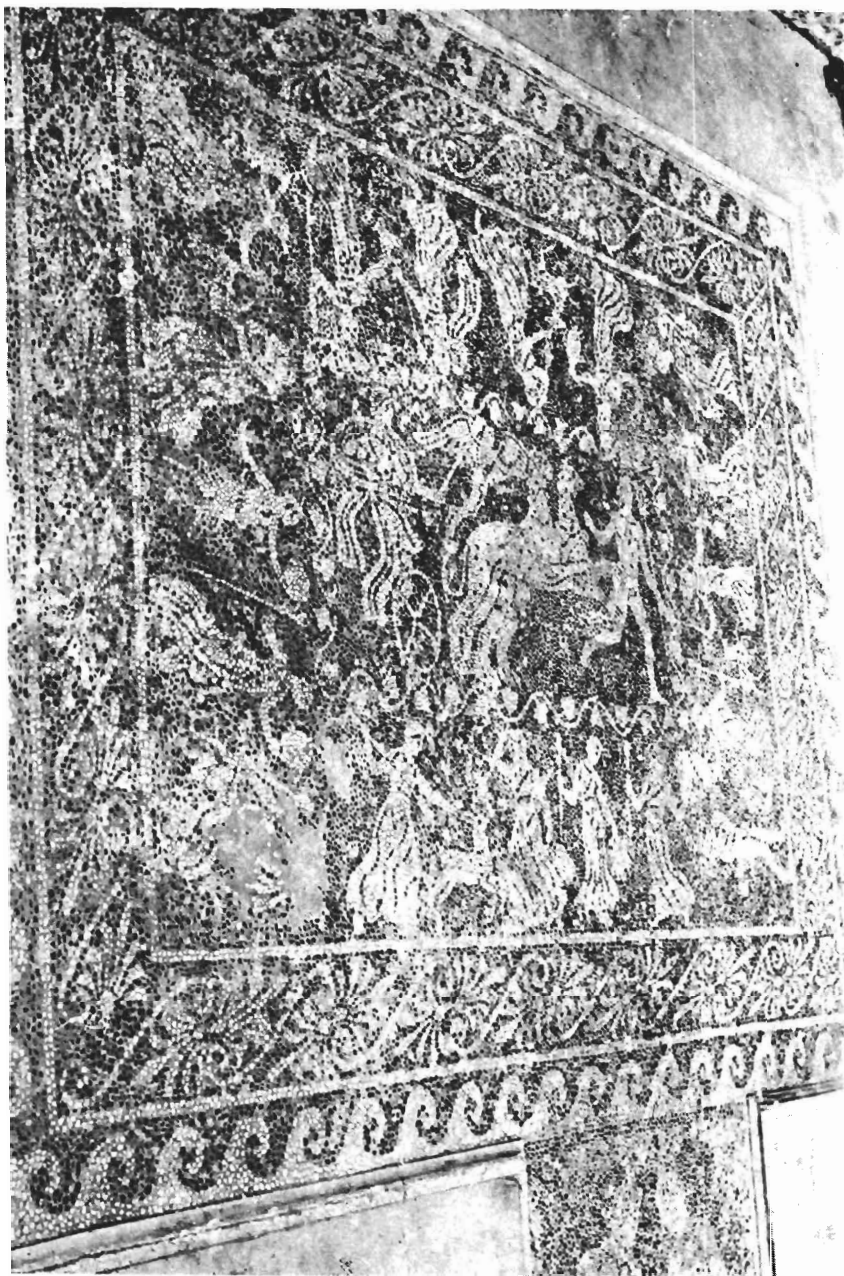


α



β

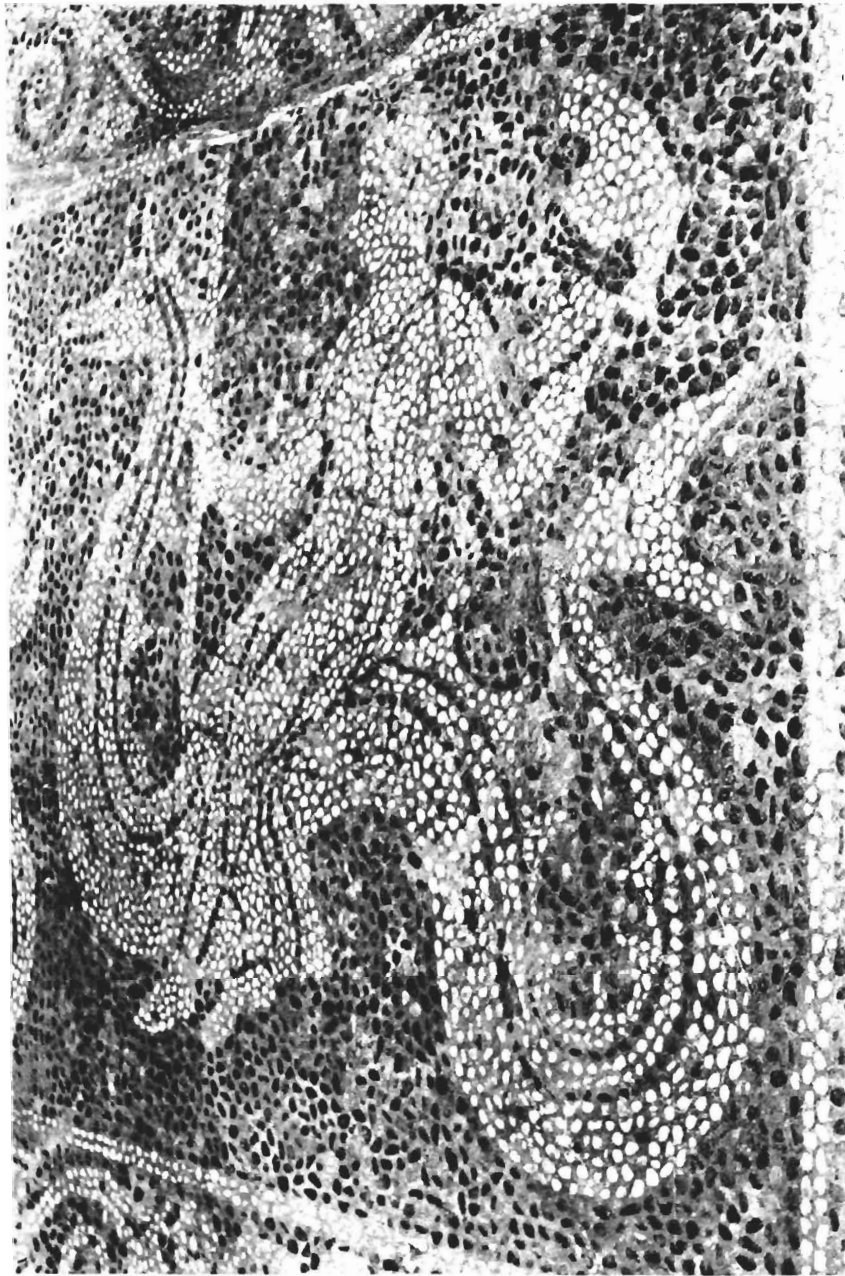
α-β. Μεταλλικά αντικείμενα της Συλλογής Λαμπροπούλου (109)



”Αποψη από Νότον ψηφιδωτοῦ τῆς ἐπαύλεως τῆς Ἀγαθῆς Τύχης,
ὅπως ἀπεκαλύφθη τὸ 1968 (121)



Λεπτομέρεια τῆς ψημιδοτῆς παραστάσεως Ἀχιλλέως καὶ Θέτιδος (121)



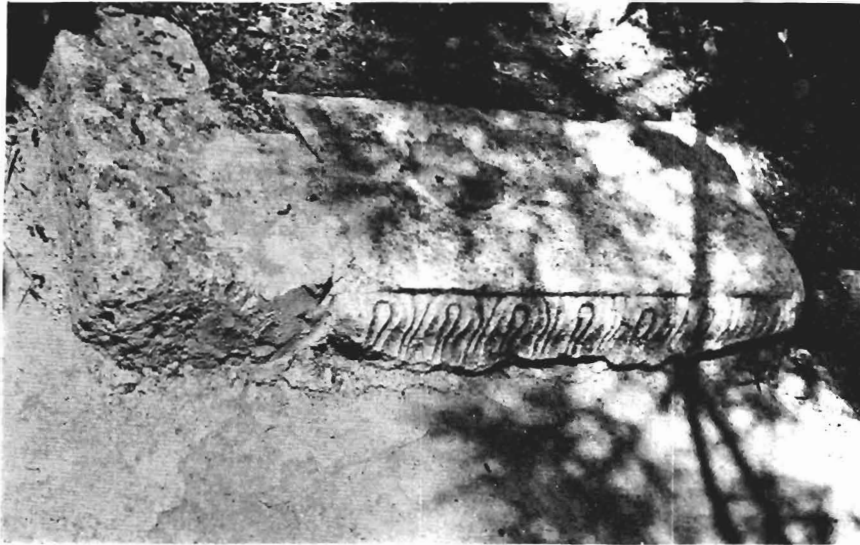
Τὸ δεξιὸ ἄκρο τῆς παραστάσεως Ἀχιλλέως καὶ Θέτιδος (121)



α. Λεπτομέρεια τῆς διακοσμίσεως κρατήρος ἀπὸ τῆ Χαλκιδικῆ (115)



β. Ἐπιγραφή τῆς Ὀλόνθου (123)



α



β

α-β. Ποτίδαια, ἀρχιτεκτονικὸ μέλος καὶ ἐπιτόμβιος βωμὸς σὲ ἀυλὴ σπιτιοῦ(124)



α. Ἀπὸ Ν ἀποψη τῶν скаμμάτων γιὰ τὴν ἀνάγεσση τοῦ ξενοδοχείου
στὴ θέση τοῦ Ἀμμωνίου καὶ τῶν σωρῶν τῶν ἀπορριμάτων ἀπὸ τὶς
ἐκσκαφές (φωτ. 28.9.68) (126)



β. Ἀπὸ ΝΑ ἀποψη τῆς περιοχῆς τοῦ Ἀμμωνίου πρὶν ἀπὸ τὴν ἀρχαιολογικὴ
ἔρευνα (28.9.68) (126)

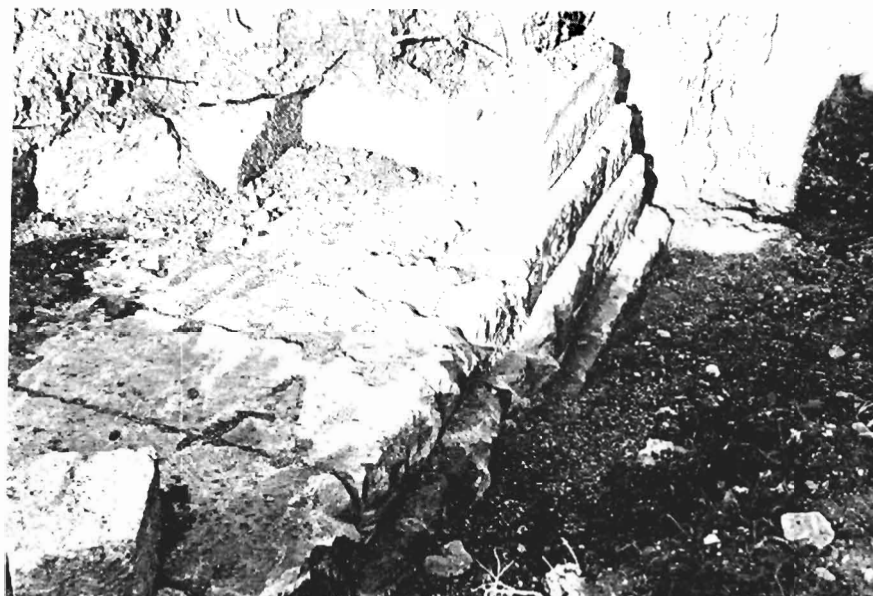


α



β

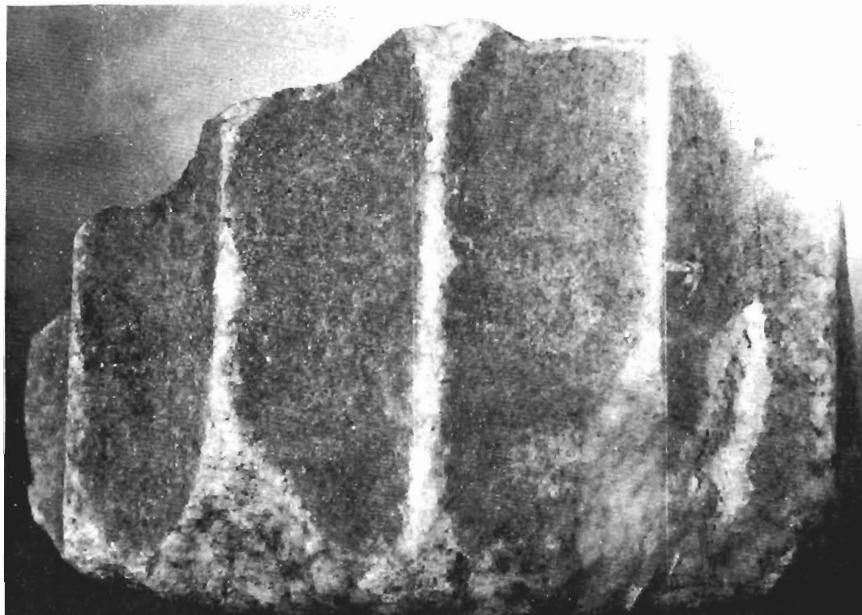
α-β. Ἐκ τῆς ΝΑ ἀπόψεως μὲ τὰ ἀπορροίματα τῶν ἐκσκαφῶν πλημμένα μόνον ἀπὸ τῆ βροχῆ (28.9.68) (126)



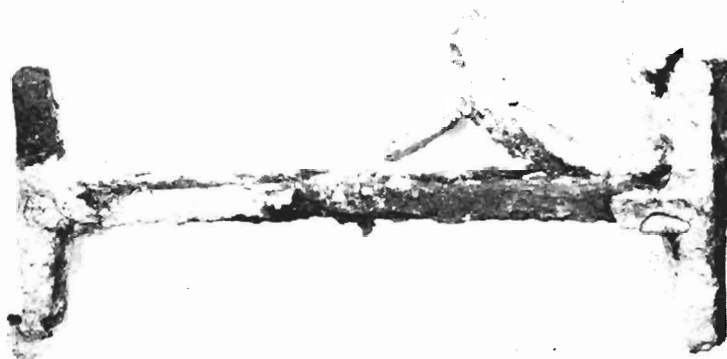
Ἀπὸ ΝΑ ἀποψη τῆς ΝΑ γωνίας τοῦ ναοῦ, ὅπως τὴν ἄφησε ὁ μηχανικὸς ἐκσκαφεὺς (φωτ. 3.2.69) (126)



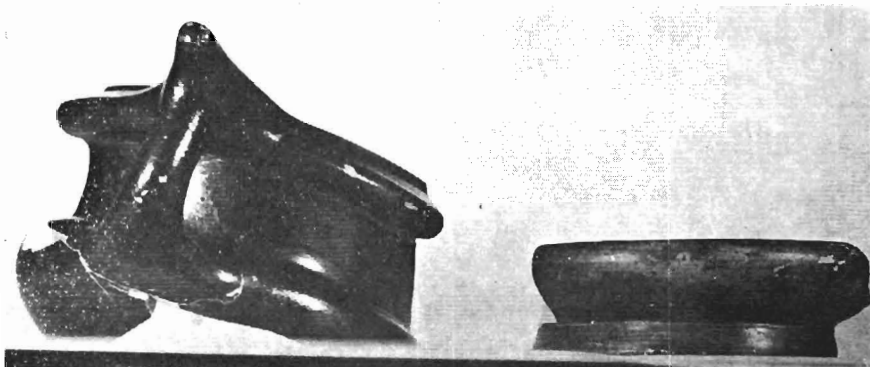
Ἐνα ἀπὸ τὰ σκάμματα, ὅπως τὰ ἄφησε ὁ μηχανικὸς ἐκσκαφεὺς (8.3.69) (126)



α



β

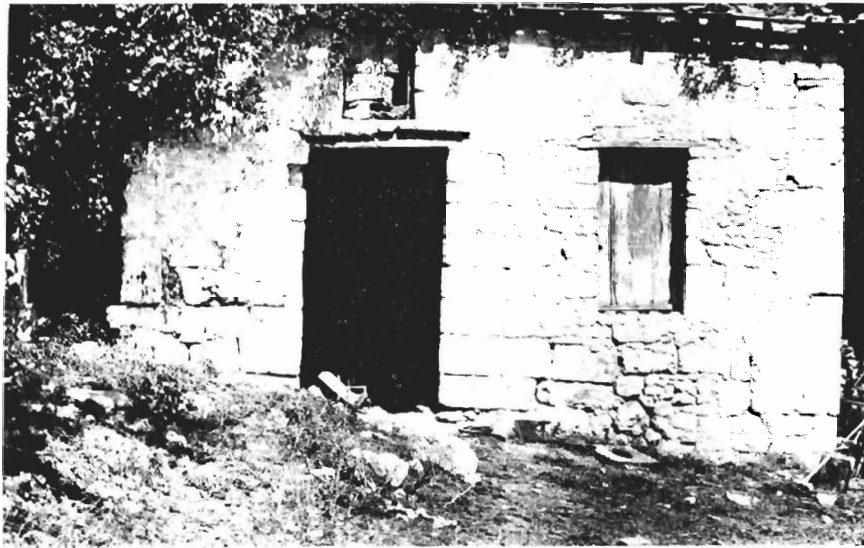


γ

α-γ. Τμήμα μαρμαρίνου κιονίσκου, σιδερένιος σύνδεσμος μολυβδοχοημένος και τεμάχια μελαμβαφῶν ἀγγείων ἀπὸ τὰ χώματα τοῦ Ἀμμωνίου (126)



α



β

α-β. Τὰ κτίσματα τοῦ Μετοχίου (α) καὶ τὸ κελλῶρι (β),
χτισμένα μὲ ἀρχαῖο ὑλικὸ (126)

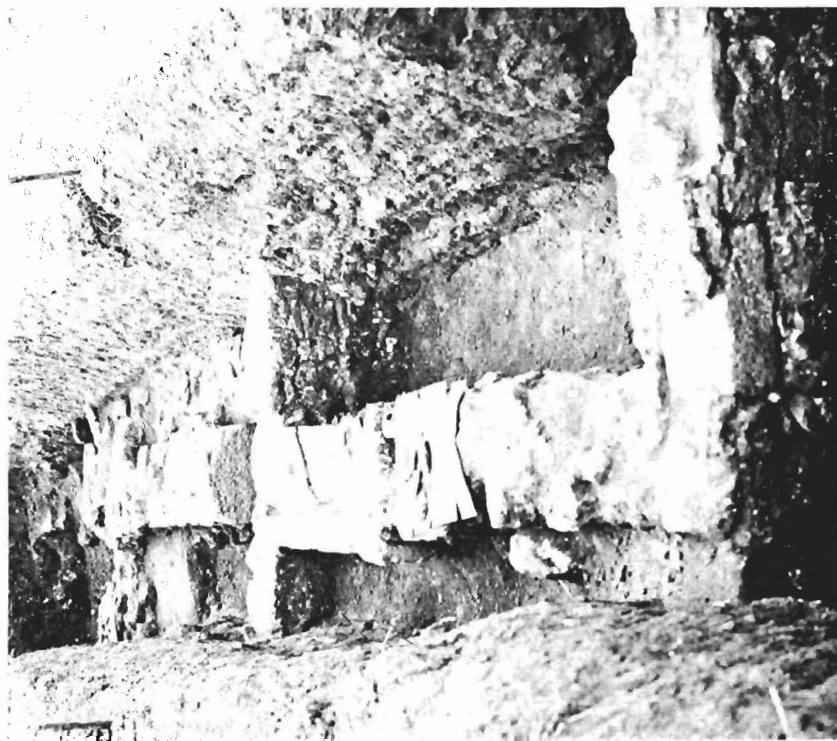


α



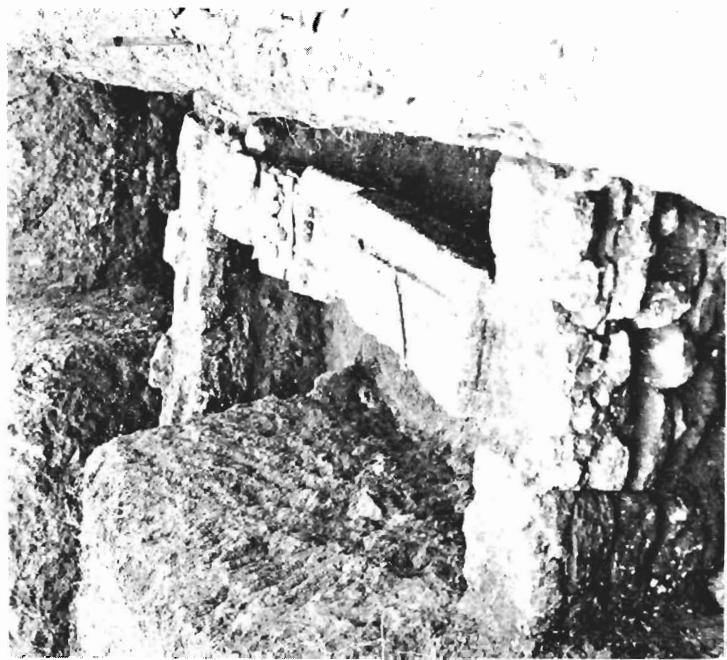
β

α-β. ὝΑπό ΒΔ ἀπόψεις δοκιμαστικῆς τομῆς καὶ λείψανα τοίχων (126)



α

α-β. Λείψανα τοίχων σὲ δοκιμαστική τομή (126)



β



α



β

α-β. Ἐκ τῶν Δυσμῶν (α) καὶ ἀπὸ τῶν Ανατολίων (β) λείψανα τοίχων σὲ δοκιμαστικὴ τομῆ (126)



α. Ἀπὸ Ἀνατολῶν ἄποψη μὲ τὰ θεμέλια τοῦ ναοῦ
στὸ κέντρο τῆς εἰκόνας (126)



β. Ἀπὸ Δυσμῶν ἄποψη τῶν σιωρῶν πὸν ἀπέθεσεν ὁ μηχανικὸς ἐκσκαφεὺς (126)