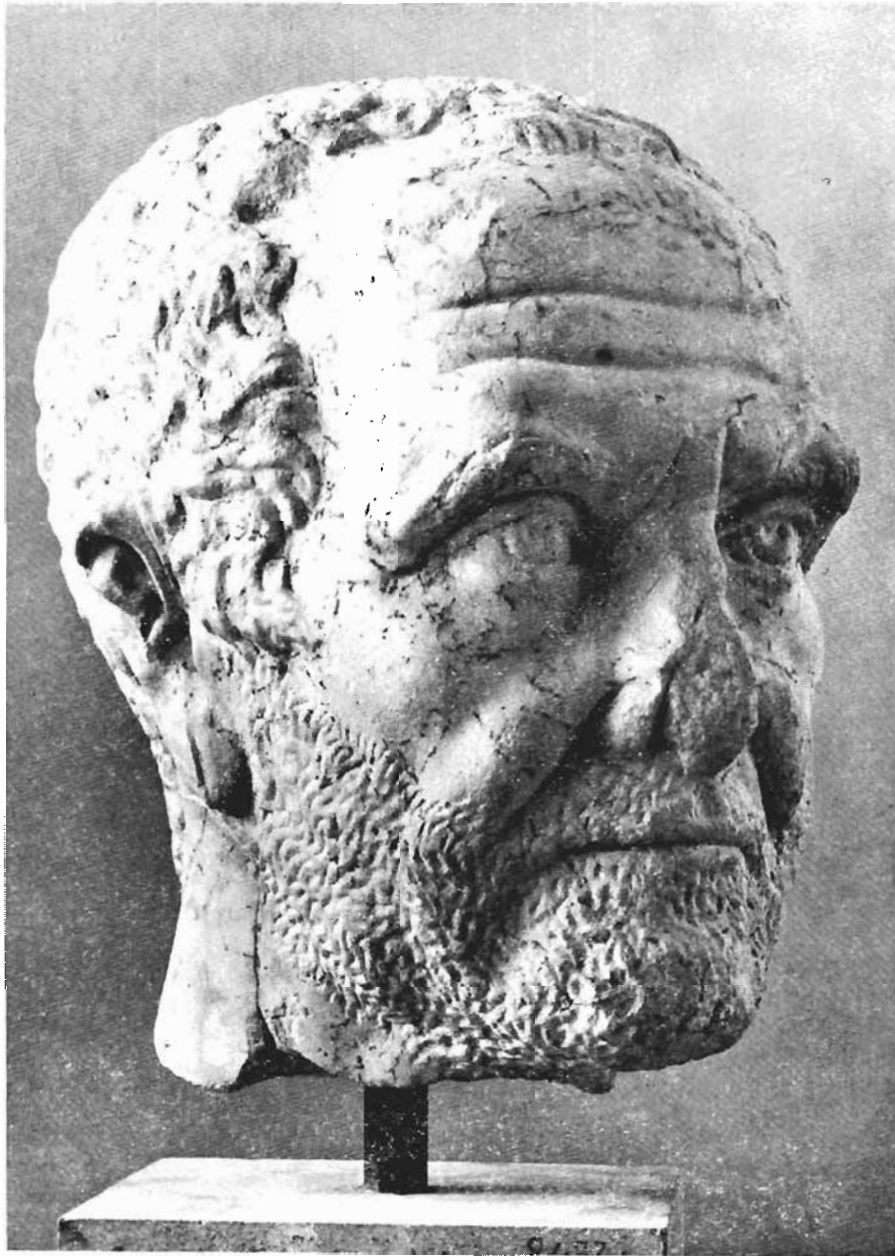


α-β. Πορταίτο τοῦ Μουσείου τῆς Θεσσαλονίκης (ἀριθ. Εἰδ. 171). Ἐποχή Φλαβίων (19)



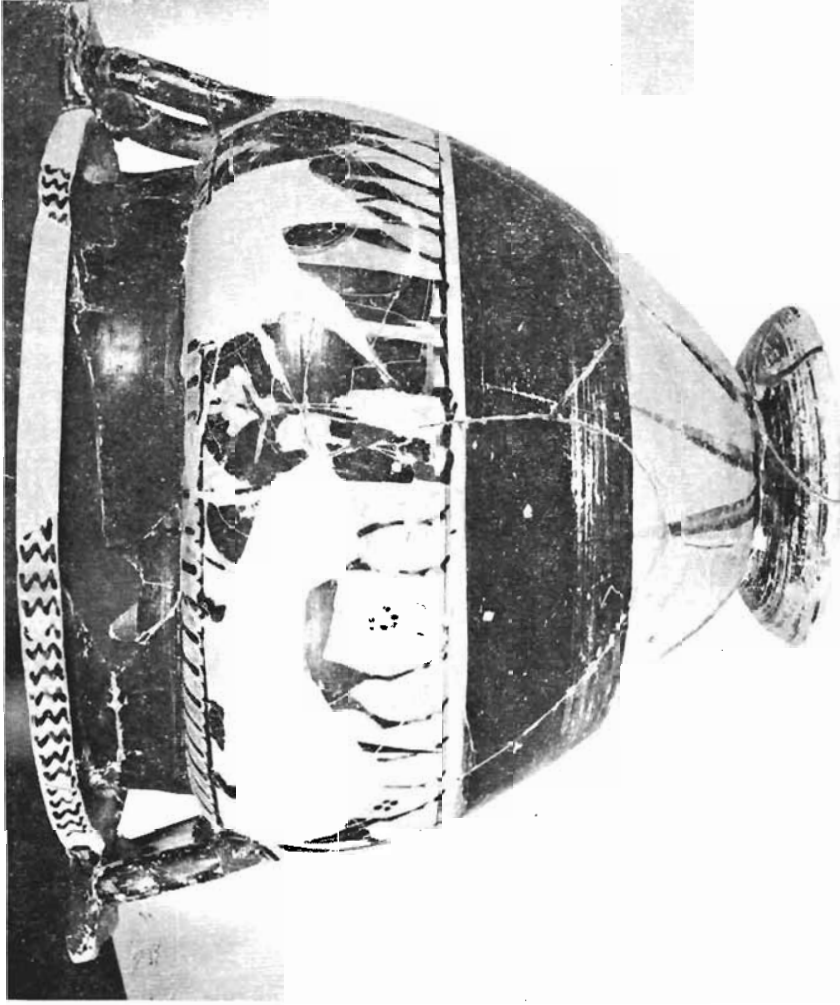
Πορταίτα τοῦ Μουσείου τῆς Θεσσαλονίκης, α) Ἐποχή Τραϊανῶ, β) Ἐποχή Σεβήρων (19)



*Πορτραίτο τοῦ Μουσείου τῆς Θεσσαλονίκης.
Περίοδος 235 - 253 μ.Χ. (19)*



α-β. Προτύπια τοῦ Μουσαίου τῆς Θεσσαλονίκης. Ἐπιχὴ τοῦ Γαλιλαίου (19)



Μελανόμορφος κρατήρας του Μουσείου της Θεσσαλονίκης
από τη Χαλκιδική, κύρια όψη (34)



Ὁ κρατήρας τοῦ πίν. 5, πλάγια ὄψη (34)



*Ἐπιτύμβιο ανάγλυφο τοῦ Μουσείου τῆς Θεσσαλονίκης
ἀπὸ τὸ Δῖον, ἀσθηροῦ ρυθμοῦ (34)*



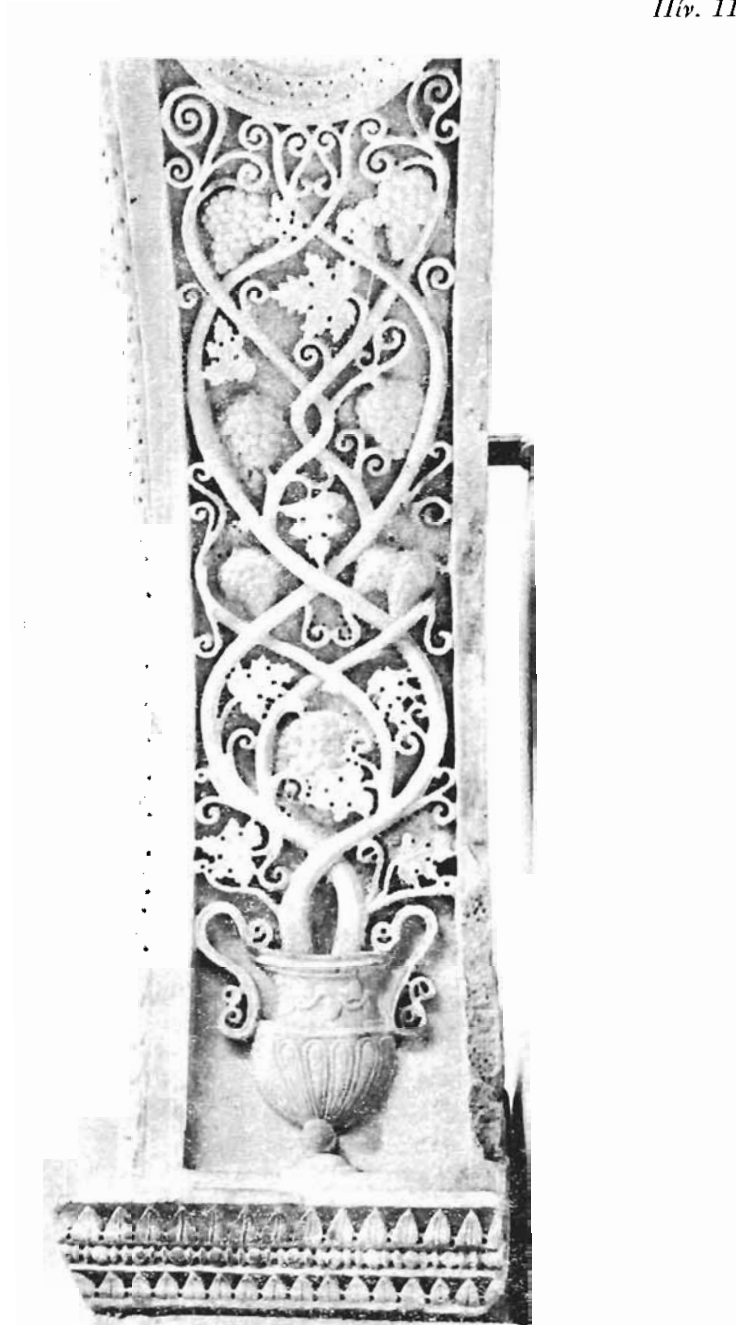
*«Ασπασία» τοῦ Μουσείου τῆς Θεσσαλονίκης,
ἀντίγραφο ἀπὸ ἀσθηρορομικὸ πρωτότυπο (34)*



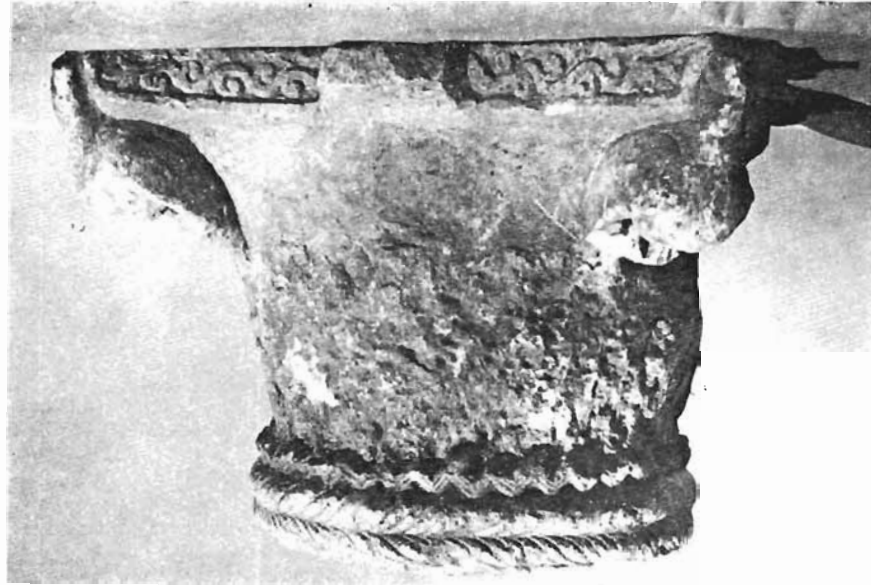
Τὰ νῶτα τοῦ χάλκινου Ἔρωτα τοῦ Μουσείου τῆς Θεσσαλονίκης
ἀπὸ τῆ Ρητίνῃ τῆς Πιερίας, κλασσικῶν χρόνων (34)



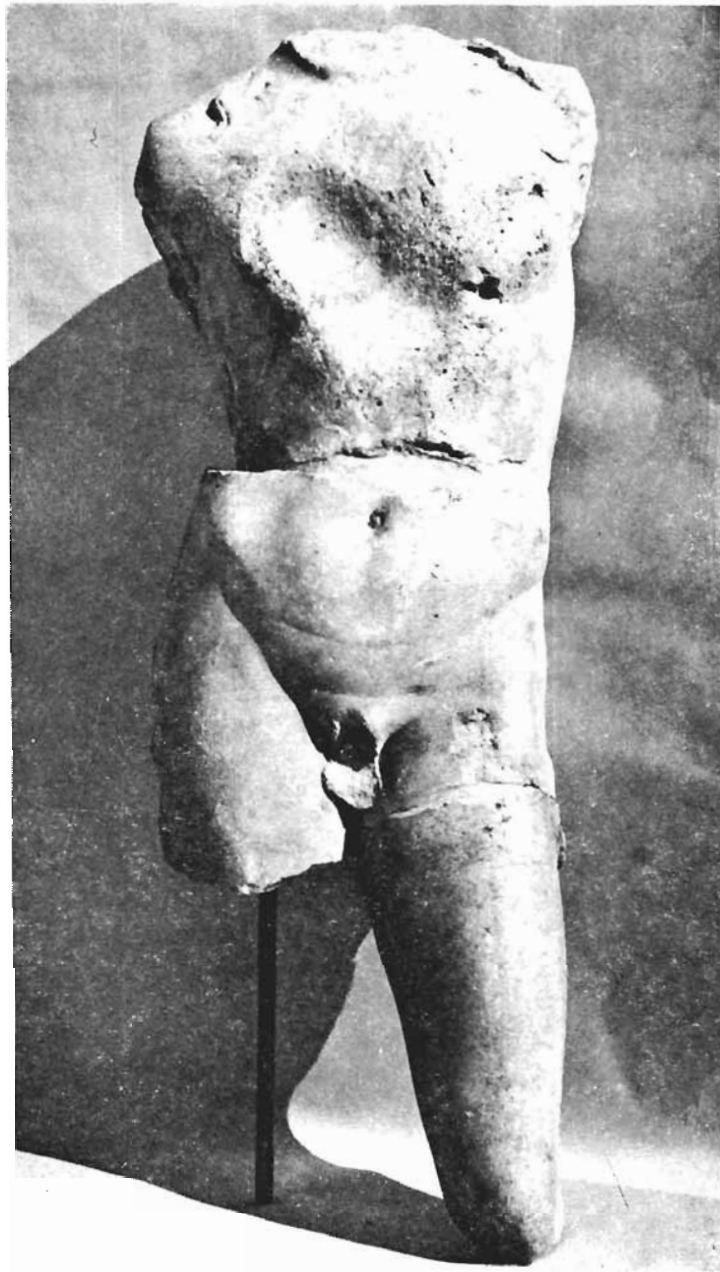
Ἐπιτύμβια στήλη τοῦ Μουσείου τῆς Θεσσαλονίκης
ἀπὸ τῆρ Ἡοτίδαια, 4ου αἰ. π.Χ. (34.)



Ἀνάγλυφη διακόσμηση στὸ ἐσωθάχιο τοῦ τόξου
ἀπὸ τὸ Ὀκτάγωνο τῆς Θεσσαλονίκης (34)



α. Μισοδουλεμένο κορινθιακό κιονόκρανο (38)
β. Πλάκα μαρμάρινη με έκτυπο κεφάλι (39)



Διόνυσος (;) τοῦ Μουσείου τῆς Θεσσαλονίκης (39)



*Παιδικό κεφάλι τοῦ Μουσείου τῆς Θεσσαλονίκης ἀπὸ τὴν περιοχὴ
τοῦ Γαλαρινοῦ, κοντὰ στὴ Μονὴ Ἁγίας Ἀναστασίας (39)*



«Αγέθουσα» πήλινη τῶν Μουσείων τῆς Θεσσαλονίκης
ἀπὸ τῆ Σουροστῆ (41)



α



β



γ



δ

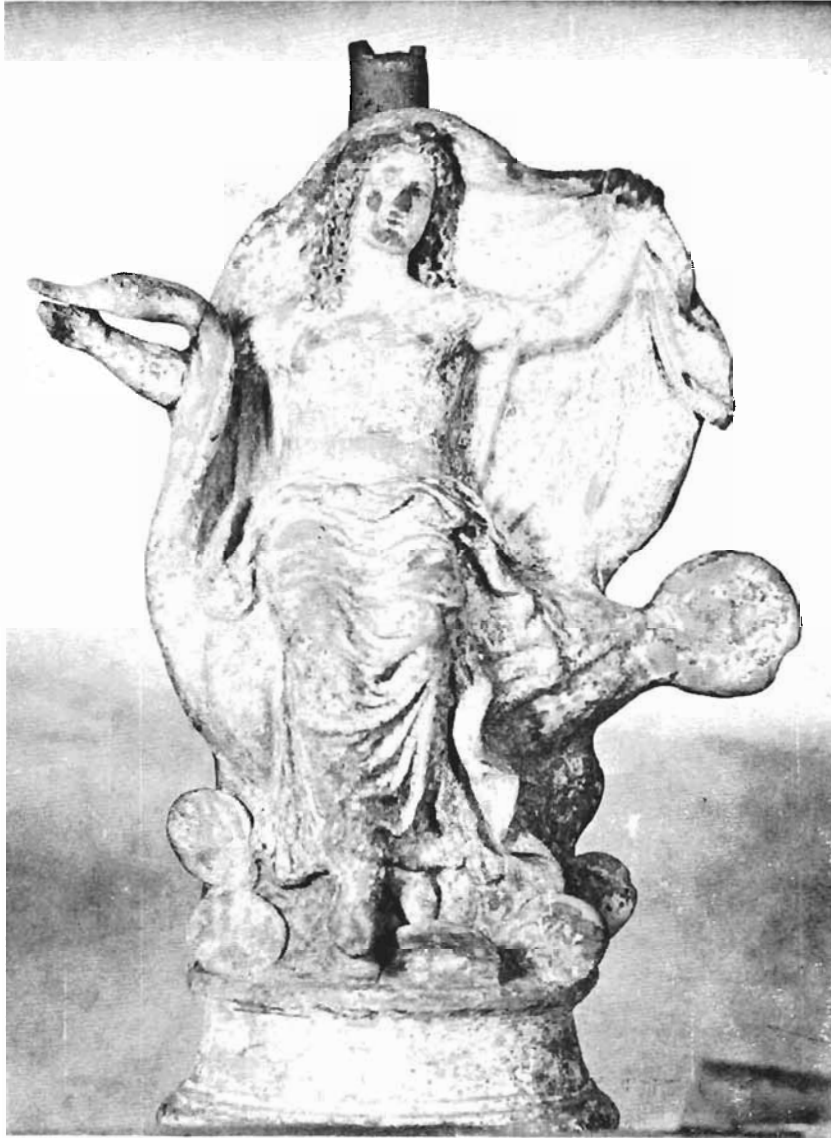


ε



στ

α-στ' Ἐξ ἀπὸ τὰ 10 ἀγγεῖα τῆς δωρεᾶς Ν. Σήφακα
στὸ Μουσεῖο τῆς Θεσσαλονίκης (41)



Πλαστικό άγγειο με ανάγλυφη Ἀφροδίτη πάνω σέ κύκνο,
ἀπό τή δωρεά Ἰω. Παπαηλιάκη στό Μουσείο τῆς Θεσσαλονίκης (41)



α



β



γ

α-γ. Ἀγγεῖα καὶ πήλινο εἰδώλιο τοῦ Μουσείου τῆς Θεσσαλονίκης (41)



α



β



γ

α-γ. Πήλινοι λόχνοι, πρόχοι και βαλσαμάρια του Μουσείου
της Θεσσαλονίκης, από τη Μεγάλη Παναγιά Χαλκιδικής (41 και 43)



α



β



γ

α-β. Πήλινα ειδώλια από τη Μεγάλη Παναγιά της Χαλκιδικής,
γ. Πήλινο αγγείο από τα Πυργαδίκια (41)



α

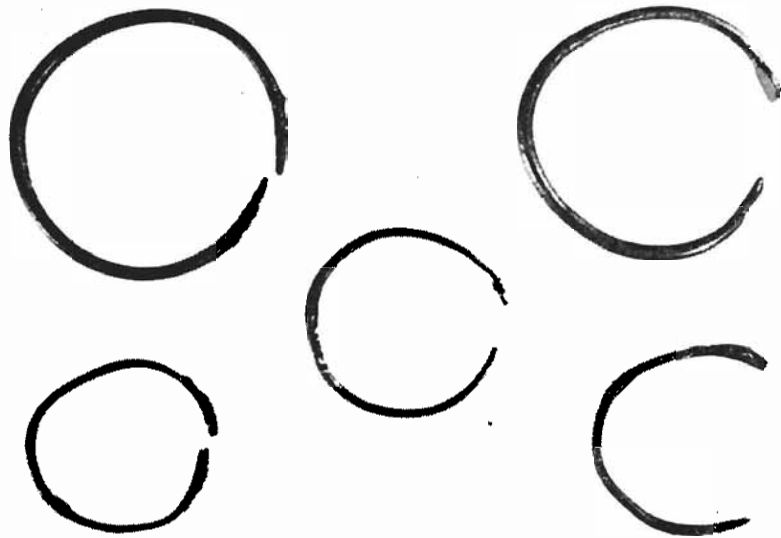


β

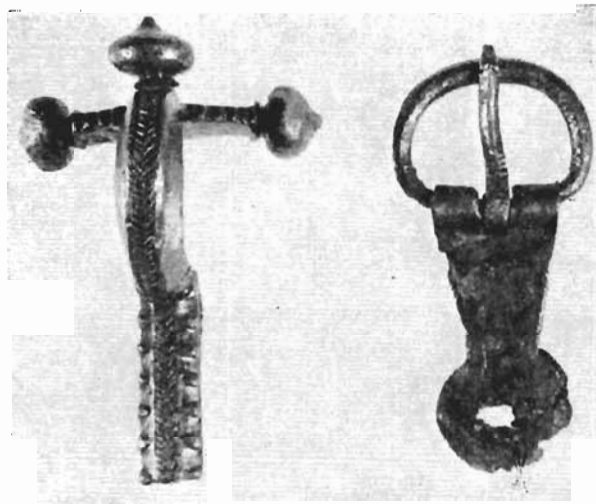


γ

α-γ. Τμήματα αγγείων και πήλινος βωμός από τα
Πυργαδίκια της Χαλκιδικής (41)



α



β

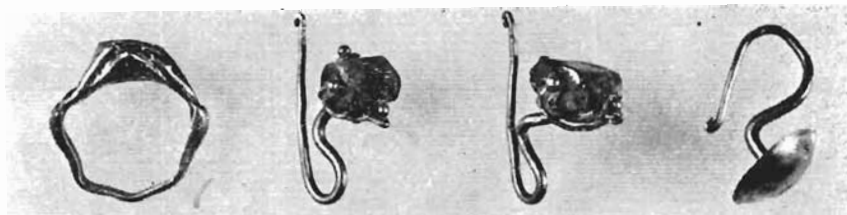


γ

α-γ. Κοσμήματα από τάφους του σινοικισμού «Αξιός» (42)



α



β



γ

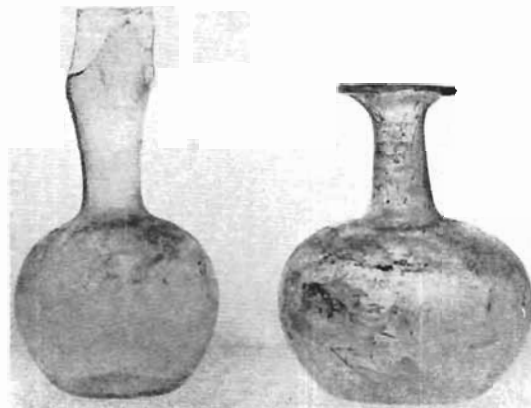


δ

α-δ. Κοσμήματα από τάφους του σαρκοταφείου «Αξιός» (42)



α



β



γ

α-γ. Ύαλίνα ἀγγεῖα ἀπὸ τάφους τοῦ συνοικισμοῦ «Ἀξιῶς» (43)



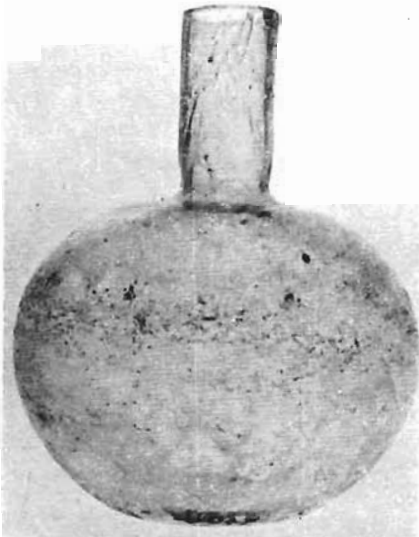
α



β



γ



δ



ε

α-ε. Μικροτεχνήματα και υάλινα αγγεία από τάφους
τοῦ σεντοικισμοῦ «Λξιὸς» (42 καὶ 43)



α



β



γ

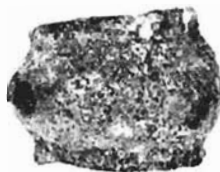
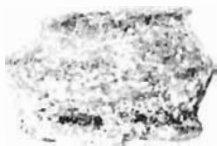
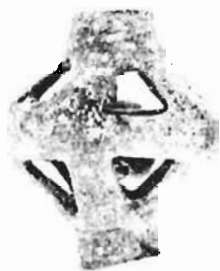


δ

α-δ. Μαρμάρινη πλάκα ἐνεπίγραφη καὶ χρυσῆς δανάκες ἀπὸ τὸ Δυτικὸ Νεκροταφεῖο (45 καὶ 47)



α

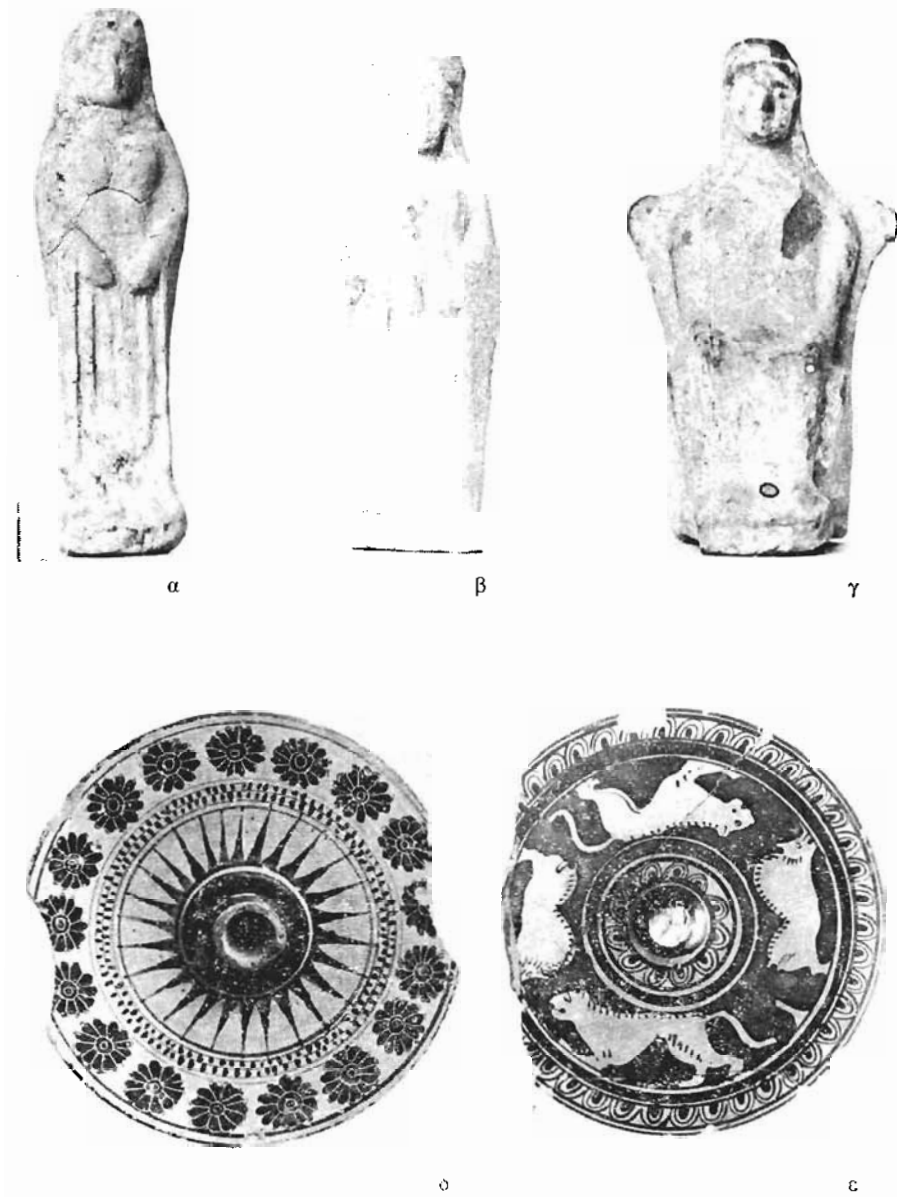


β



γ

α-γ. Χάλκινα μικροαντικείμενα στην κατοχή 'Ιω. Παπαγιάννη (49)



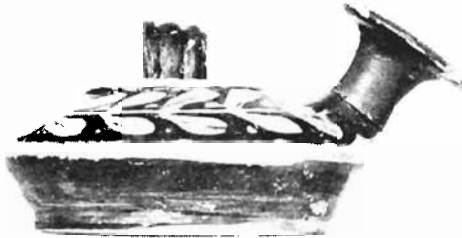
α-ε. Πηλινα ειδώλια καὶ καλύμματα πεξίδων τῆς συλλογῆς Π. Μόντζαλα (51)



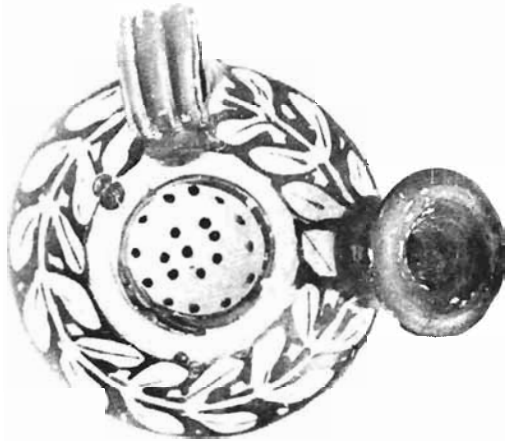
α



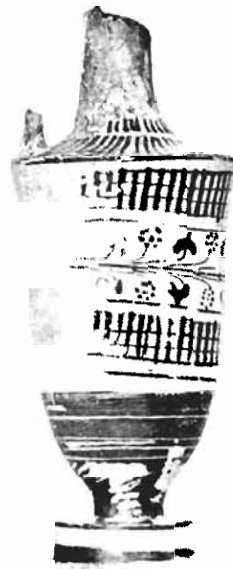
β



γ

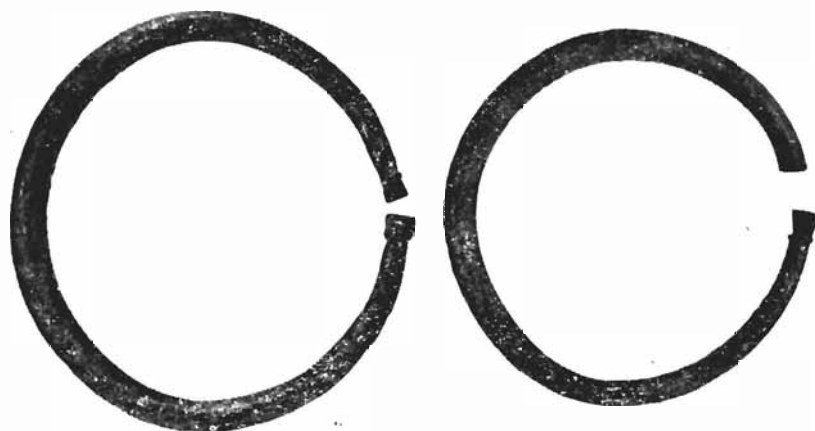


δ



ε

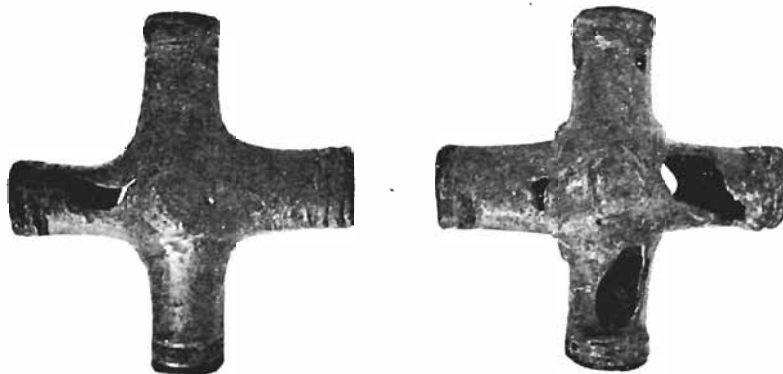
α-ε. Πήλινα ἀγγεία τῆς συλλογῆς Π. Μόντζαλα (51)



α



β



α-γ. Χάλκινα μικροτεχνήματα της συλλογής Κ. Ρουτσώνη (51)^γ



α



β



γ



δ



ε

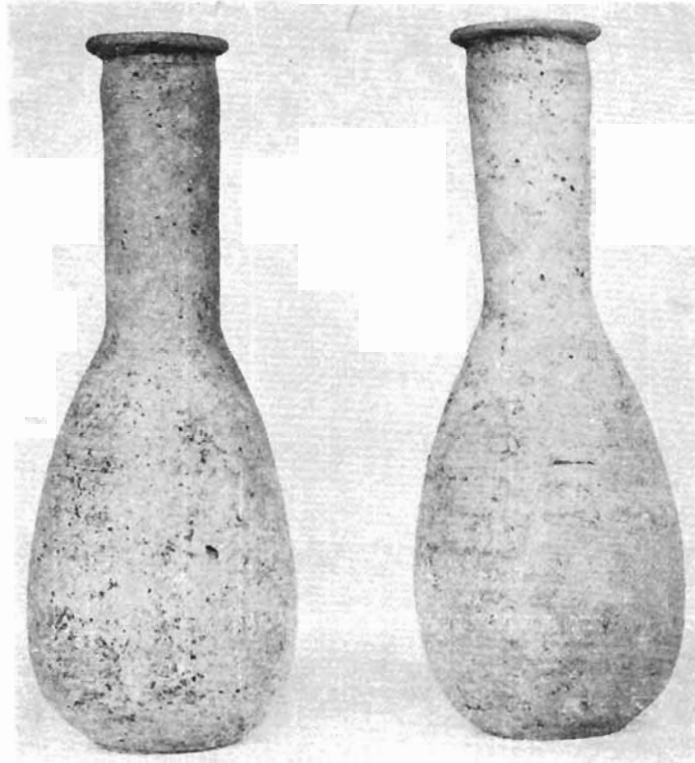
α-ε. Πήλινα ειδώλια και δάλινα ἀγγεῖα τῆς συλλογῆς Κ. Ρουτσώνη (51)



α



β



γ

α-γ. Πύλινα αγγεία της συλλογής Κ. Ροντσόνη (51)



α



β



γ

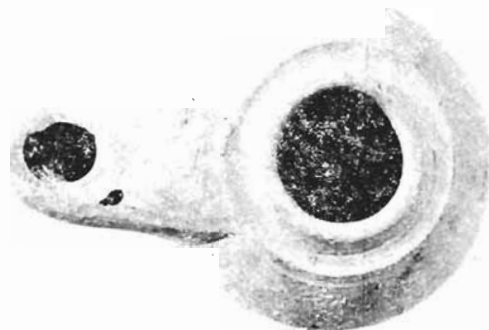


δ

α-δ. Ληκόθια της συλλογής Κ. Ρουτσώνη (51)



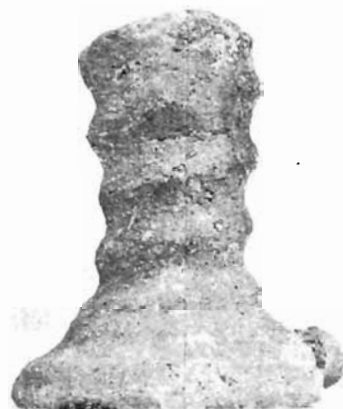
α



β



γ



δ

α-δ. Πήλινο ἀγγείο και λόγχοι τῆς συλλογῆς Κ. Ρουτσώνη (51)



α



β



γ



δ

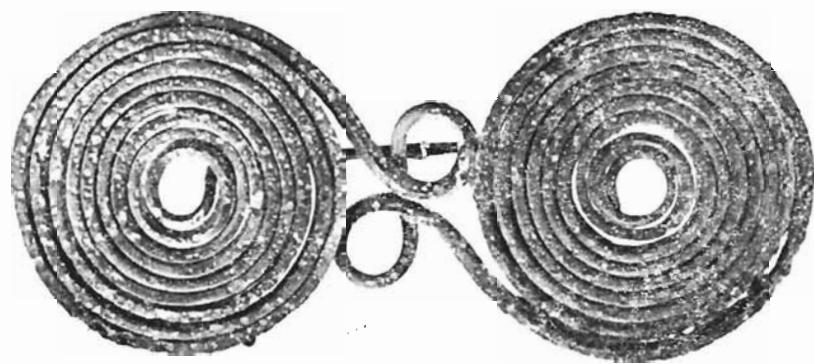


ε



α-στ. Διάφορα αντικείμενα της συλλογής Κ. Ρουτσόνη (51)

στ



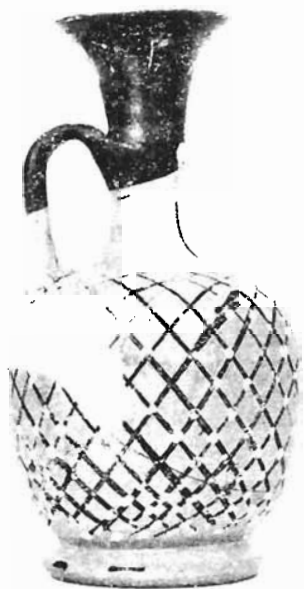
α



β

γ

α-β. Χάλκινα αντικείμενα της συλλογής Άναστ. Φωστήροπουδλον (51)
γ. Μαομάοιο κεφάλι Σατόρον της συλλογής Κόρον Ηιστορίδου (51)



α



β



γ



δ

α-δ. Αγκύθια και λίγνοι της συλλογής Ἀναστ. Φωσθηροπούλου (51)



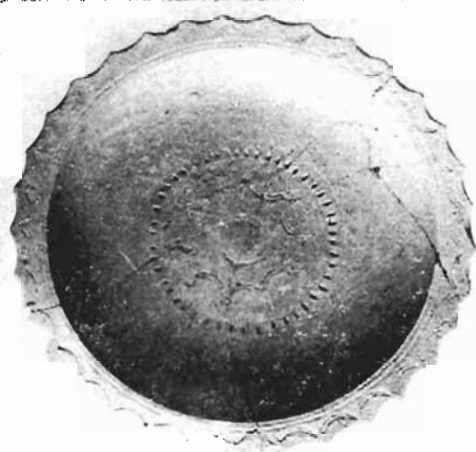
α



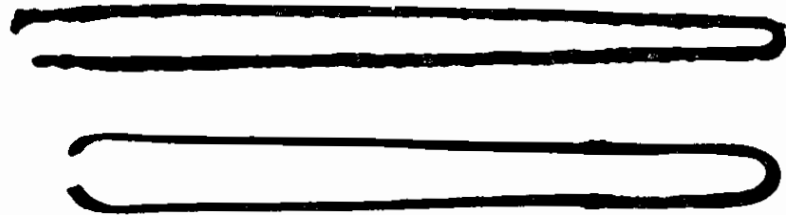
β



γ



δ

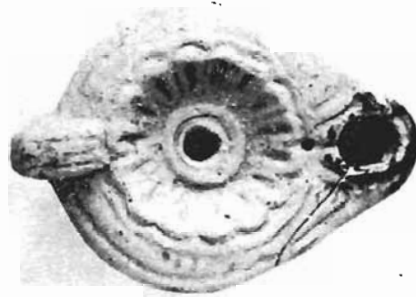


ε

α-ε. Πήλινα ἀγγεία καὶ ζεῦγος λαβίδων τῆς συλλογῆς
Ἀναστ. Φωστηροπούλου (51)

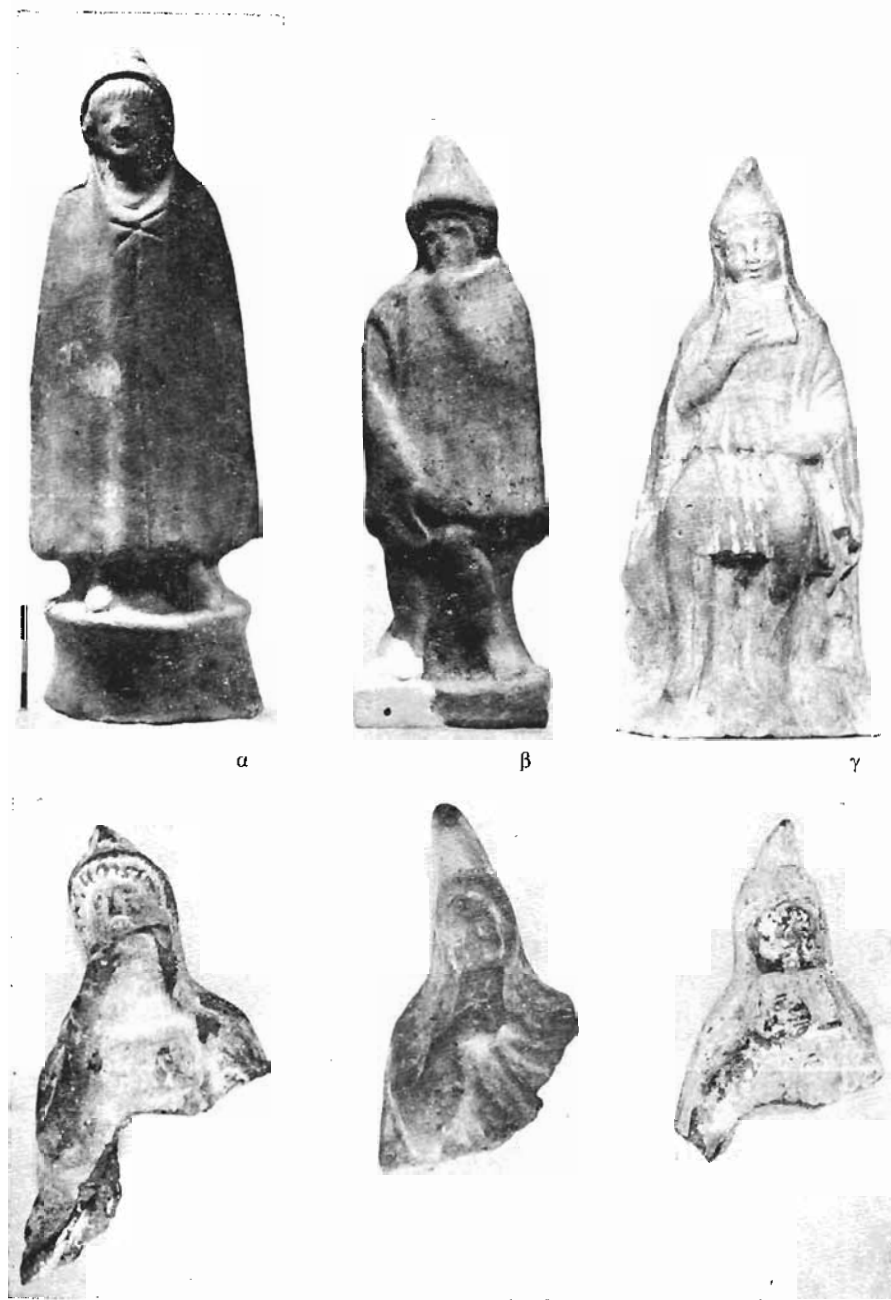


α



β

α-β. Πήλινοι λύχνοι τῆς συλλογῆς Ἀναστ. Φωστηροπούλου (51)



α-δ. Πήλινα ειδώλια της συλλογής Ἀναστ. Φωστηροπούλου (51)^δ



α



β



γ



δ



ε

α-ε. Πήλινα ειδώλια τῆς συλλογῆς ᾽Αναστ. Φωστηροπούλου (51)



α



β



γ



δ

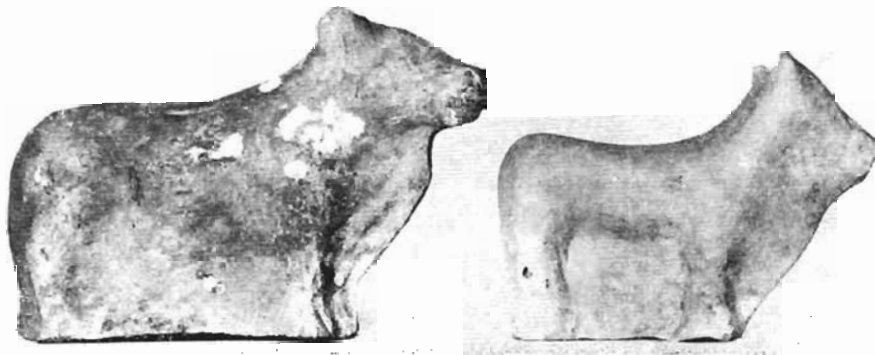
α-δ. Πύλνα ειδόλια τῆς συλλογῆς Ἀναστ. Φωστηροπούλου (51)



α

β

γ



δ

α-δ. Πήλινα ειδώλια της συλλογής Άναστ. Φωστηροπούλου (51)



α

β

γ

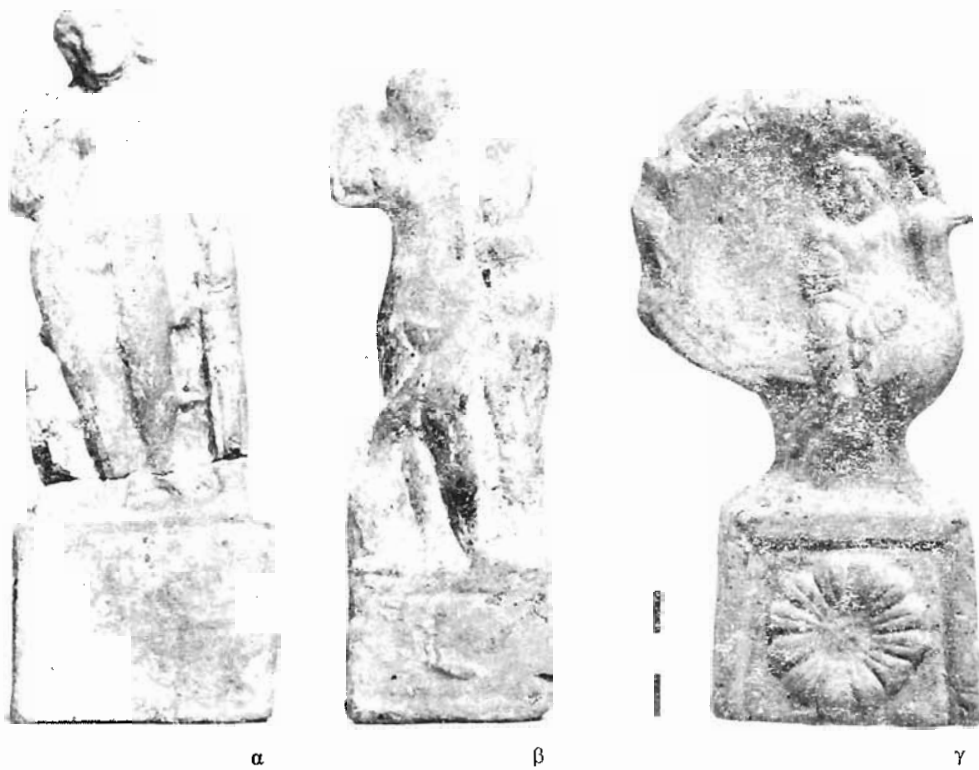


δ



ε

α-ε. Πήλινα ειδώλια της συλλογής Ἀναστ. Φωστηροπούλου (51)



α

β

γ



δ

α-δ. Ημίλινα ειδώλια της συλλογής Άναστ. Φωστηροπούλου (51)



α

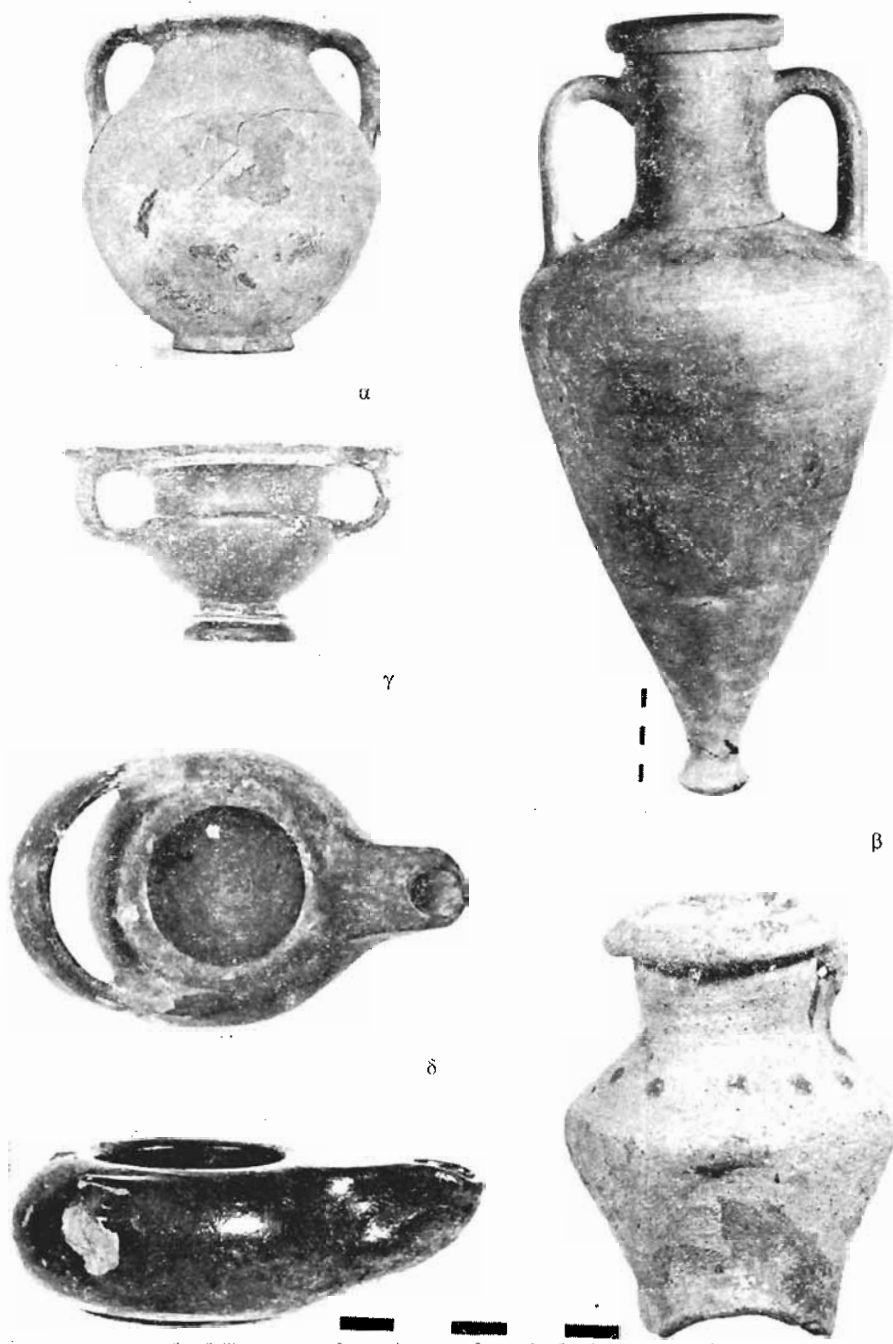


β

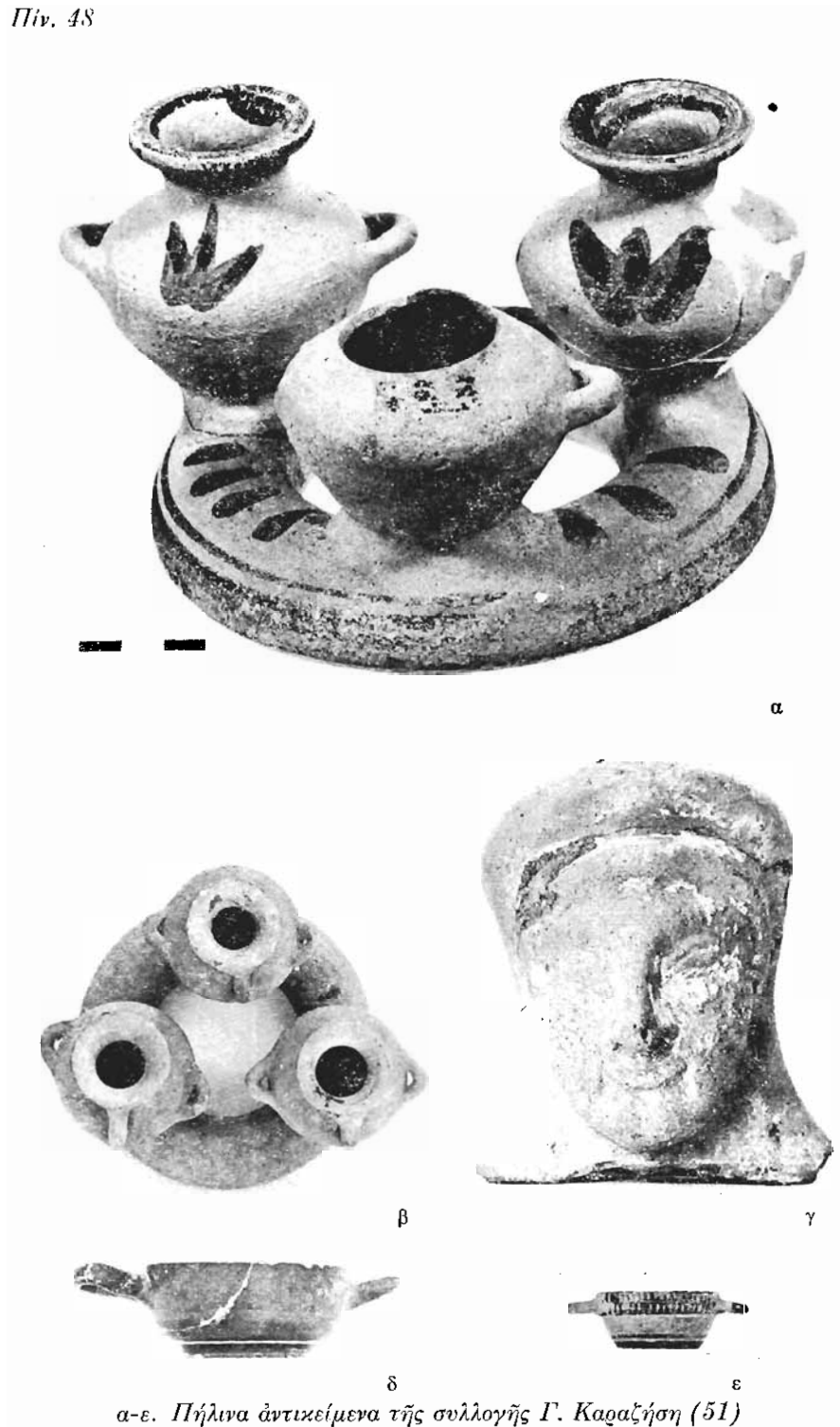


γ

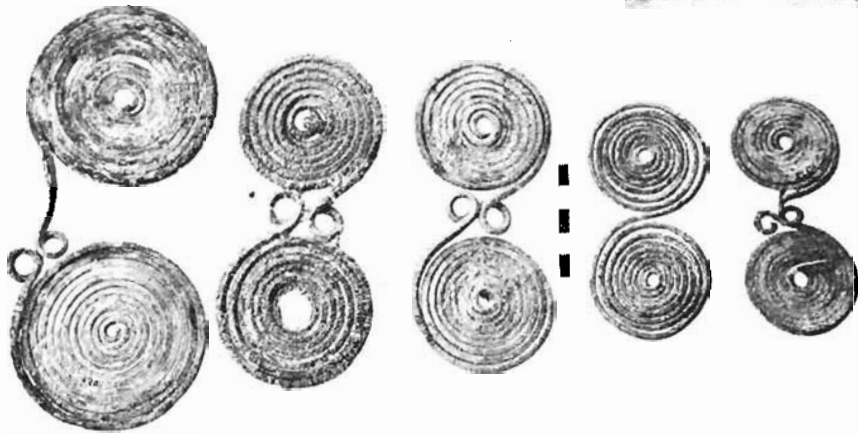
α-γ. Πίλωνα ειδώλια τῆς συλλογῆς ᾽Αναστ. Φωστηροπούλου (51)



α-ε. Πηλινα ἀγγεία καὶ λύχνος τῆς συλλογῆς Γ. Καραζήση (51)



α-ε. Πήλινα αντικείμενα της συλλογής Γ. Καραζήση (51)



α



β



γ



δ

α-β. Χάλκινες πόρπες και ψέλια στο αρχαιοπωλείο του Γ. Κετίκογλου,
 γ-δ. Μελαμπαφές ληκέθιο, αγορασμένο, του Μουσείου της Θεσσαλονίκης και
 όμοιο άσημένιο από το Δερβένι (52)



α

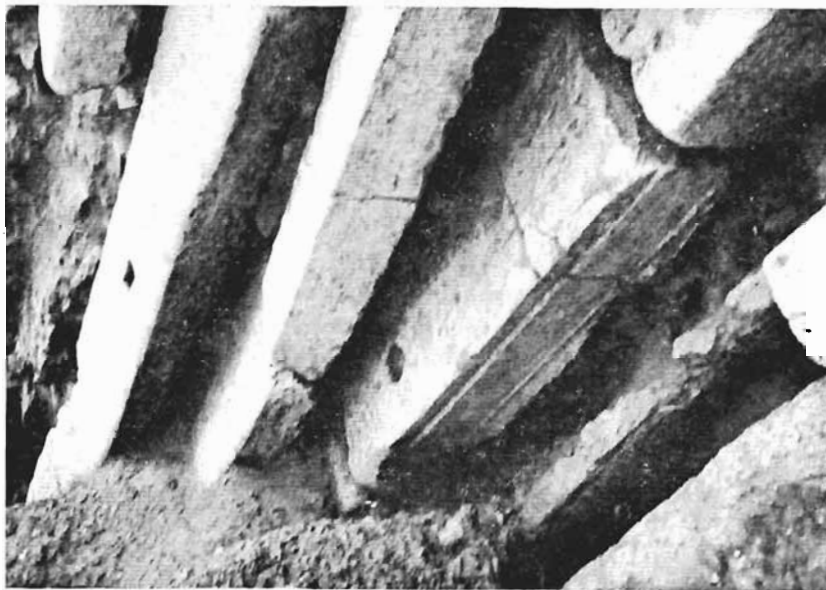


β

α-β. Ἀγορά τῆς Θεσσαλονίκης: Προετοιμασία γιὰ τὴν ἐπανατοποθέτηση τῶν ψηφιδωτῶν τῆς ἀνατολικῆς στοῦς (53)



β



α

α-β. Ἀγορά τῆς Θεσσαλονίκης: Βαθμίδες ἀπὸ ἀρχιτεκτονικὰ μέλη σὲ δεύτερη κρήση (53)



"Αποψη από Νότον τῶν σωζομένων πεσσῶν τῆς Καμάρας κατὰ τὴς ἐργασίης καθαρισμοῦ τῶν ἀναγλύφων παραστάσεων, τὸ 1968 (54)



Ἡ Καμάρος: Βόρειος πεσσός, ΝΑ πλευρά, ζώνες ἀναγλύφων
δ' ἀριθ. 1-4, ἐκ τῶν ἄνω (54)



Βόρειος πεσσός, νοτιοδυτική πλευρά: τὸ γέισο καὶ ἡ ζώνη ἐπὶ αὐτῷ. Ἡ μετὰ αὐτὴν μίσης
πρὸς τὴν χώρα τῶν Κοινῶν, ἀνάμεσα σὲ γιογιάνδα καὶ δεσμη ἀπὸ διαφύργιλα (54)



Βόρειος πεσσός, ροτιοανατολική πλευρά: τὸ γεῖσο καὶ ἡ ζώνη ἐπ' ἀριθ. 5 μὲ παράσταση
ἐπιπομαχίας στῆ Μεσοποταμία, ἀνάμεσα σὲ γιγλάνθα καὶ σὲ δέσμη ἀπὸ δαρνόφυλλα (54)