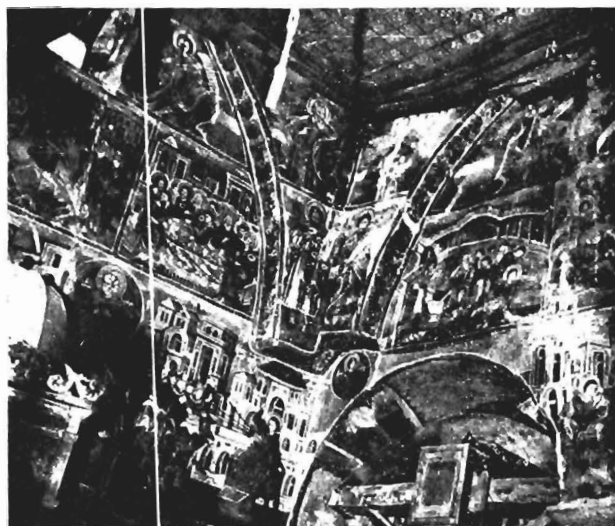
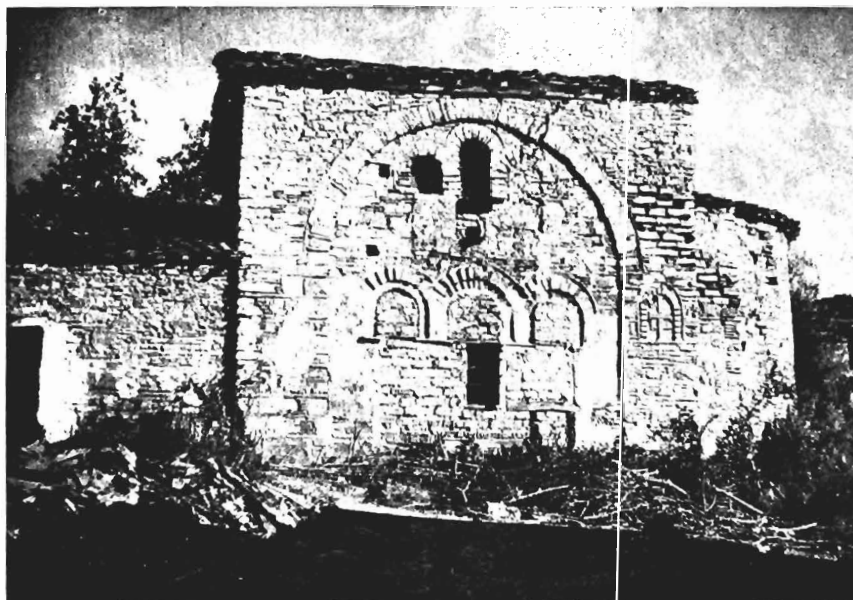




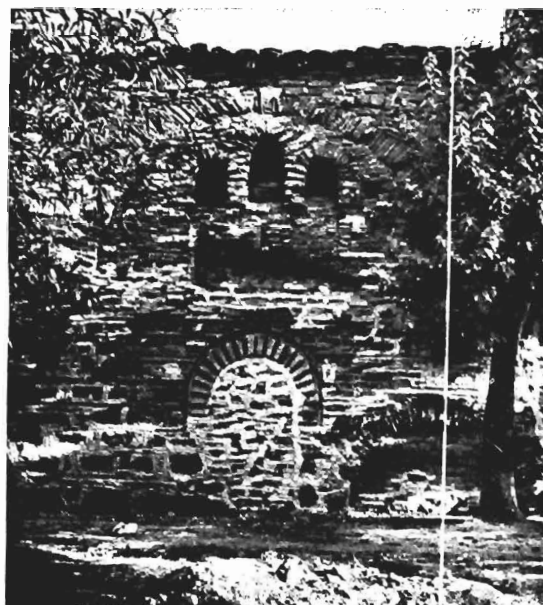
α. Ν.Α. ἄποψις



β. Ἐσωτερικὴς Ν.Α. πλευρᾶς



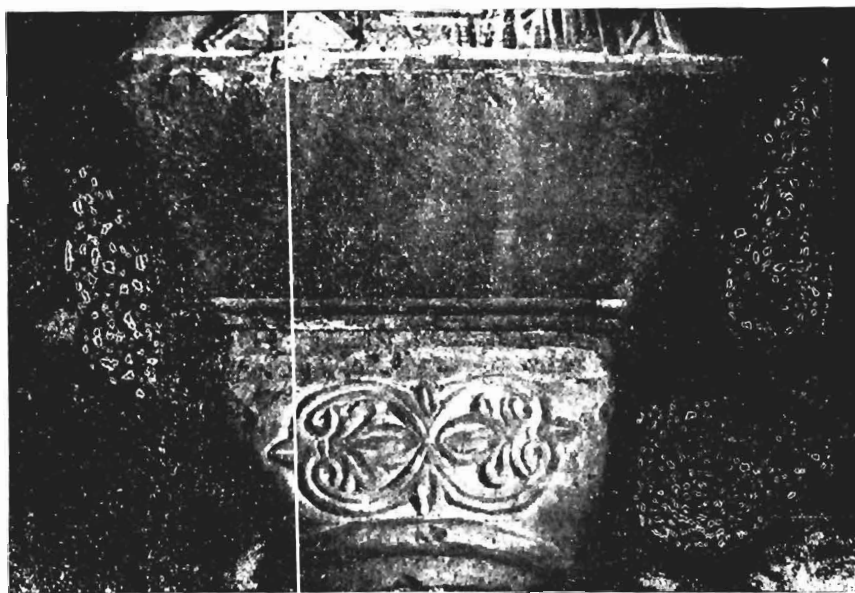
α. Ἀποψις νοτίας πλευρᾶς μετὰ τοῦ νάρθηκος



β. Ἀποψις τῆς βορείας πλευρᾶς μετὰ τοῦ ἀρκοσολίου τοῦ τάφου



γ. Τμήμα τῆς νοτίας πλευρᾶς



β. Κιονόκρανον μετ' ἐπιθήματος τοῦ τριβήλου



Κιονόφρανον μετά μονοκεφάλου άετου.



α. Ν.Α. άποψις



β. Ανατολική άποψις



Ό Άγιος Σαμψών



Ἄδιάγνωστος ἅγιος



Ο Άγιος Παντελεήμων



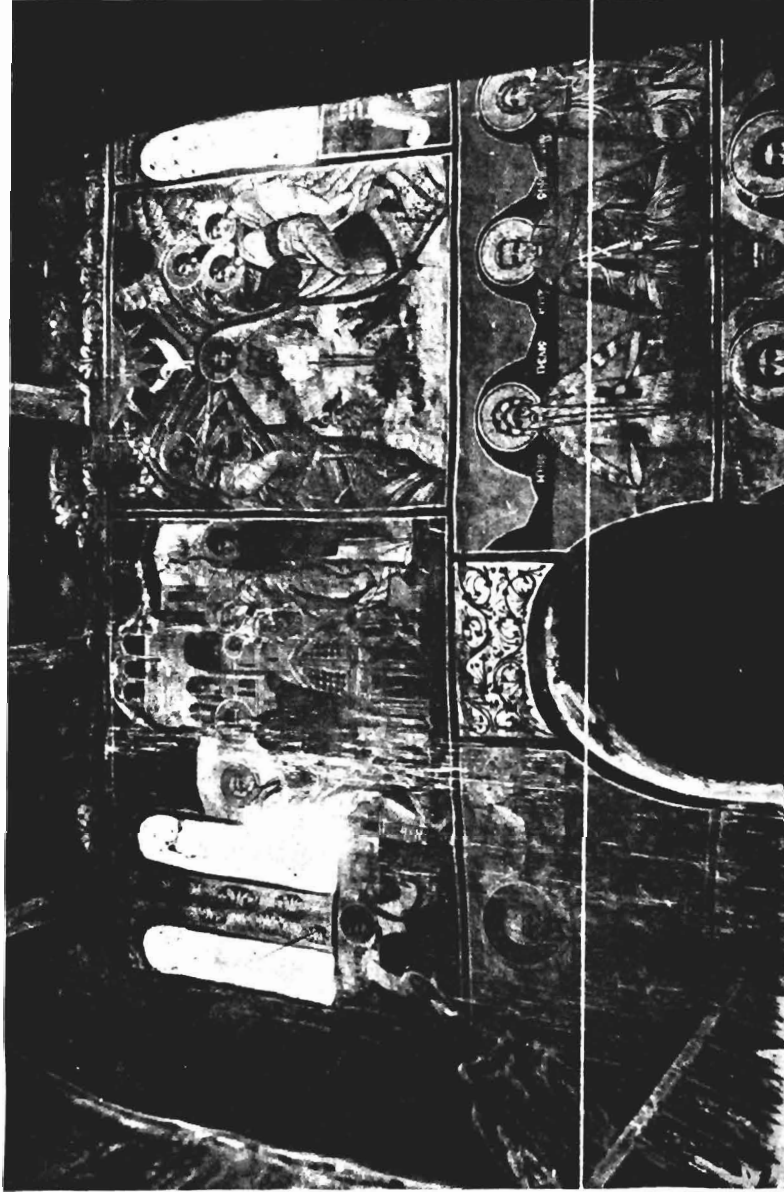
Ὁ Ἀρχάγγελος Μιχαήλ.



Ὁ Ἅγιος Γρηγόριος ὁ Θαύματοργός.



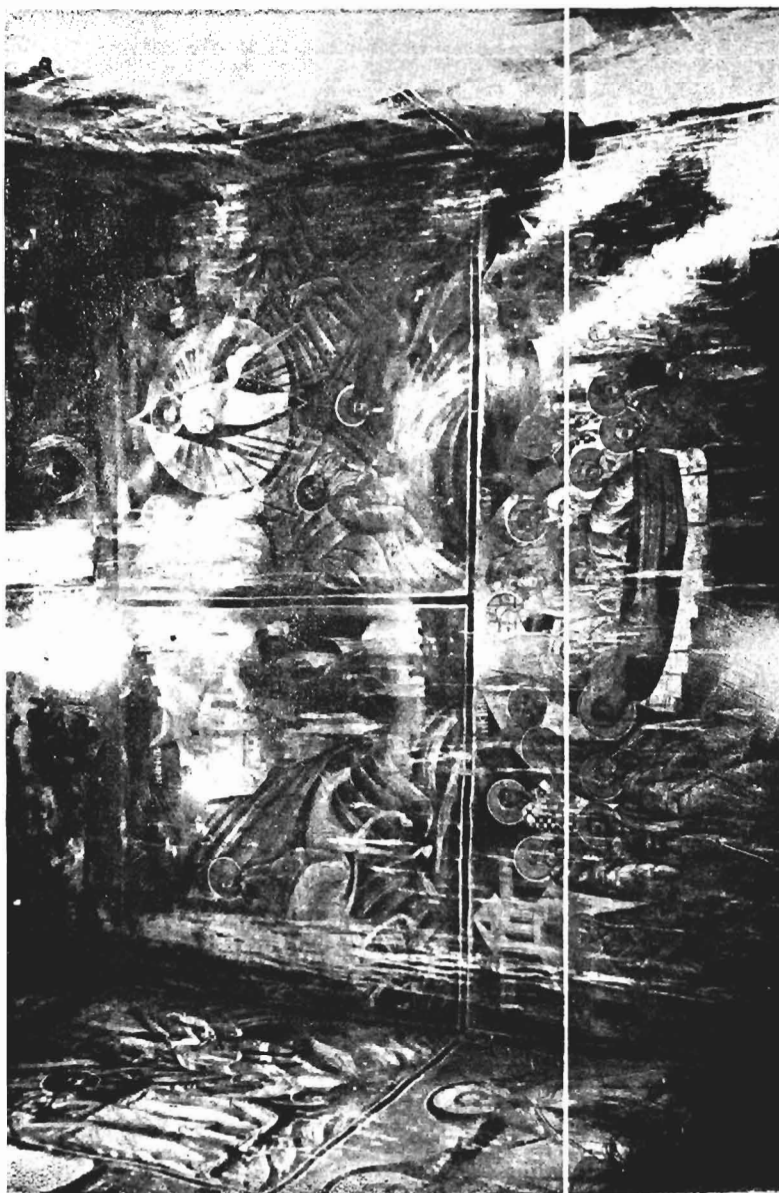
Ὁ Ἅγιος Γρηγόριος ὁ Νύσσης.



Τμήμα τοῦ νοτίου τοῖχου. Ὑπαπαντή, Βάπτισις καὶ οἱ ἄγιοι : Ἀντώνιος, Παῦλος, Σαμψὼν καὶ Μαρδάρκιος.



Τμήμα τοῦ νοτίου τοῖχου. Ἡ Ἑγερσις τοῦ Λαζάρου καὶ οἱ Ἅγιοι: Μαρδάριος, Βαβλαάμ, ; , Ζωσιμᾶς καὶ Μαρία ἡ Αἰγυπτία.



Ἀνατολικὸς τοῖχος. Βαΐφορος, Μεταμόρφωσις, Κοίμησις τῆς Θεοτόκου.



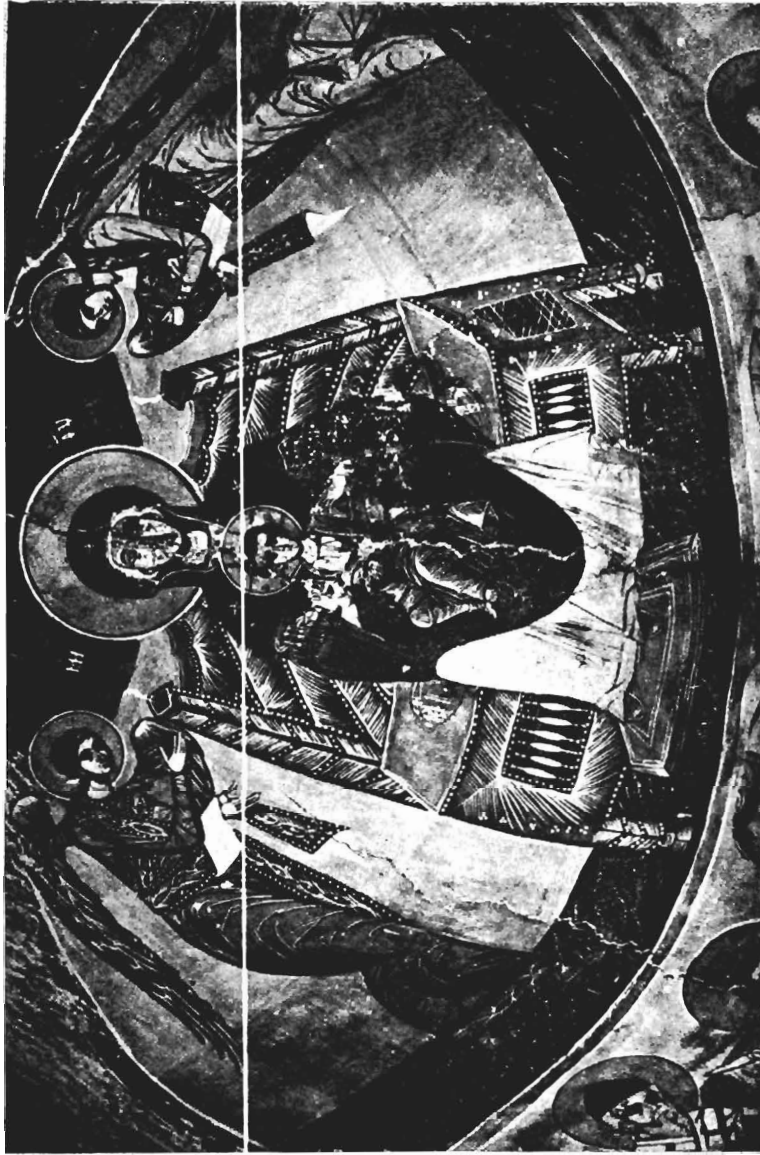
Τμήμα βορείου τοίχου (Ἱερόν Βῆμα).
Ἡ εἰς Ἄδου Κάθοδος καὶ οἱ ἱεράρχαι Ἰωάννης ὁ Ἐλεήμων
καὶ Γρηγόριος ὁ Θεολόγος.



α. Οί Ἅγιοι Νέστωρ, Ζοσιμάς και Μαρία ἡ Αἰγυπτία.



β. Ἀνατολικός τοῖχος. Ἱερὸν Βῆμα. Ἀνάληψις, Ἅγιον Μανδύλιον, Πλατυτέρα.



Ἡ Πλατυρέα.



Τμήμα ἐκ τῆς Πλατυτέρας. Ὁ Ἀρχάγγελος Μιχαήλ, οἱ ἱεράρχαι Χρυσόστομος καὶ Νικόλαος.



Ἀνατολικὸς τοῖχος. Τμήμα ἐκ τῆς Ἀναλήψεως, Ἅγιον Μανδύλιον.



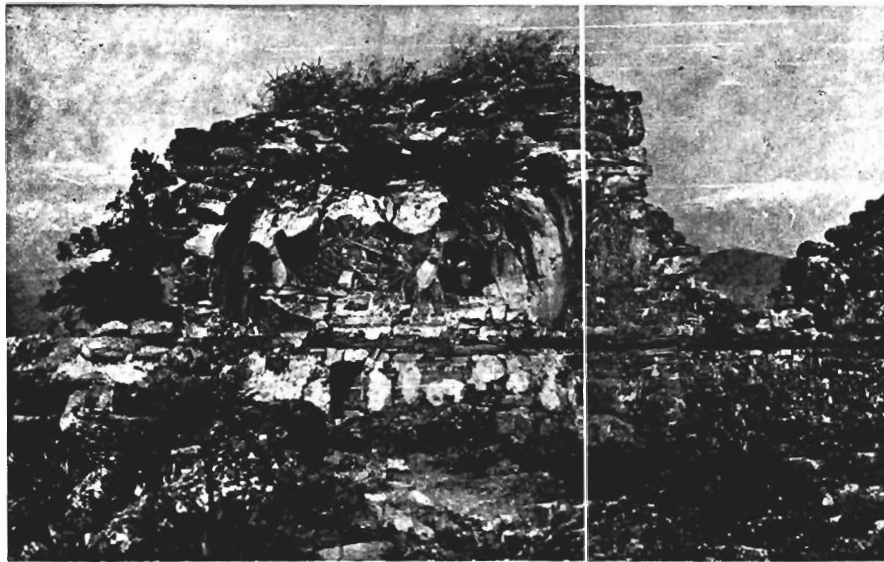
'Ανατολικός τοίχος. Τμήμα ἐκ τῆς 'Αναλήψεως.



Ὁ Μελισμός.



α. Γενική άποψις τῶν ἑρειπίων τῆς βασιλικῆς.



β. Ἄνατολικὸς τοίχος καὶ κόγχη.



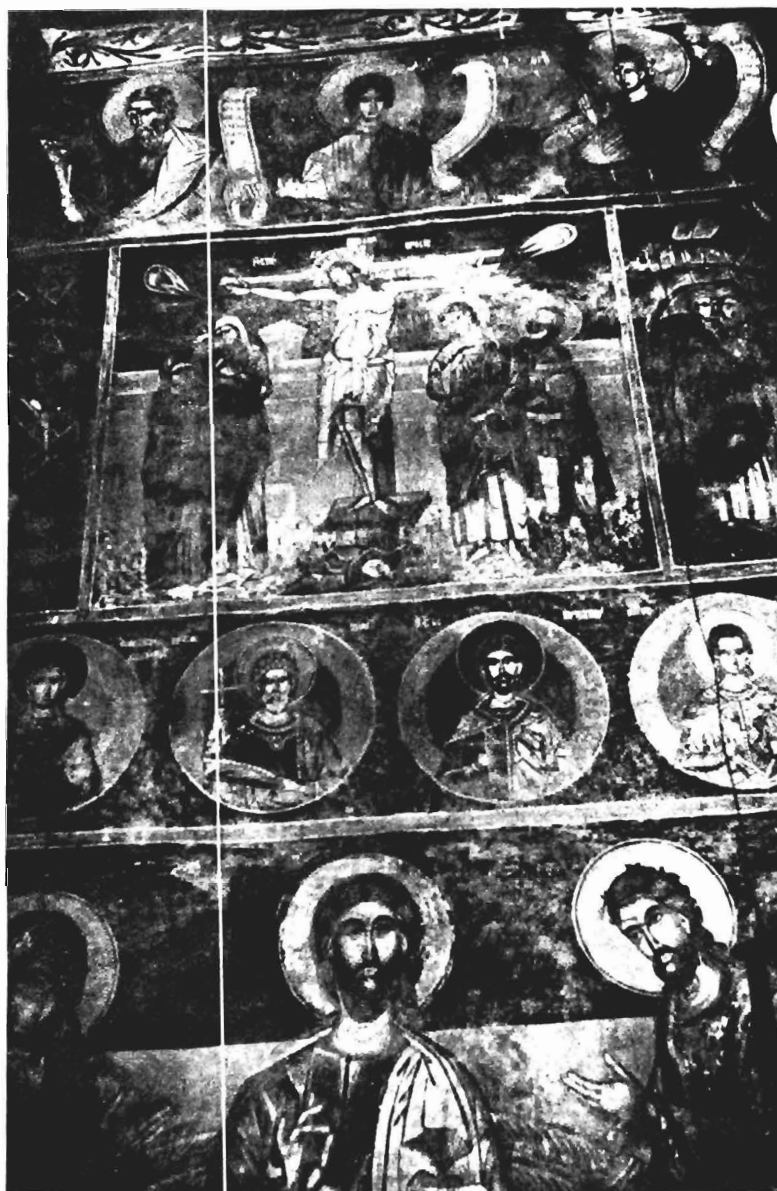
Ἄγγελος ἐκ τῆς Πλατυτέρας.



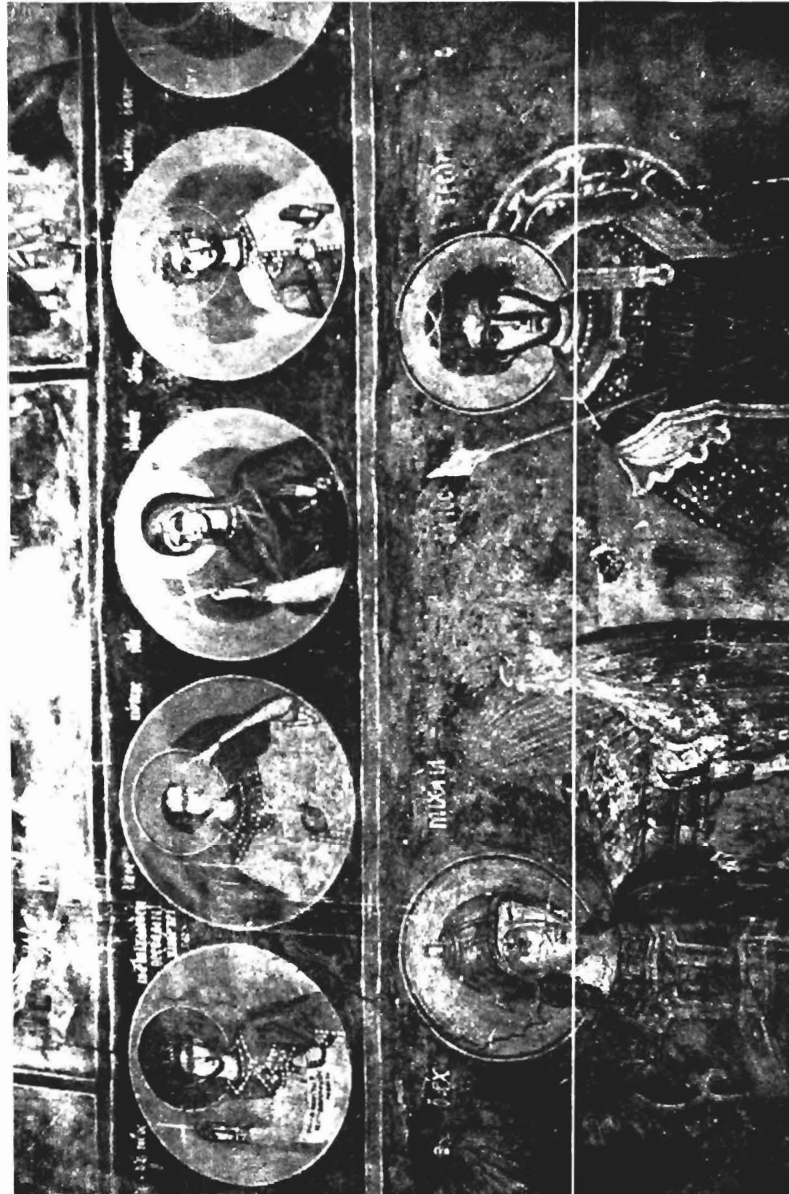
α. ΝΑ ὄψις τῆς βασιλικῆς.



β. Τμήμα τοῦ βορείου τοίχου. Ἔγερσις τοῦ Λαζάρου, Προφῆται καὶ οἱ Ἅγιοι : Μιχαὴλ ὁ ἐν Θεσσαλονίκῃ, Κήρυκος καὶ Ἰουλίττα.



Τμήμα τοῦ βορείου τοίχου. Προφήται, ἡ Σταύρωσις, οἱ Ἅγιοι :
Παρασκευή (:), Μηνάς, Βίτωρ, Βικέντιος.



Νότιος τοίχος. Ὁ ἀρχάγγελος Μιχαήλ, ἅγιος Γεώργιος.



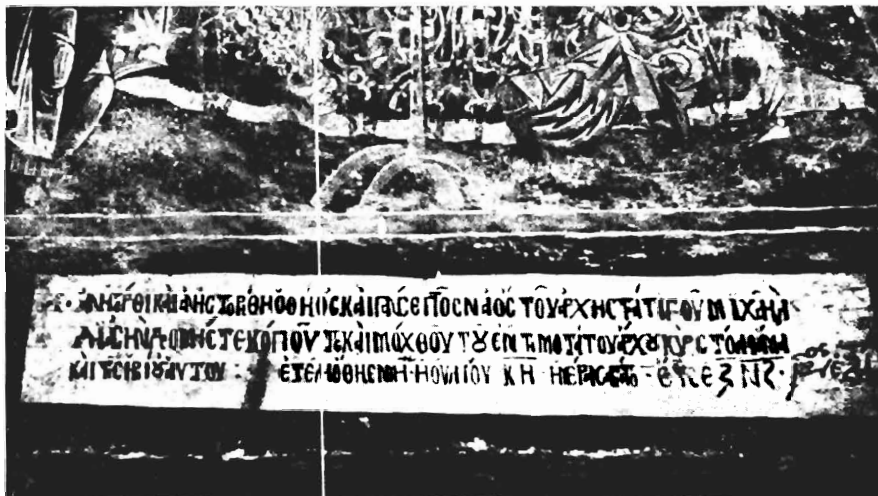
Βόρειος τοίχος, Ἡ Δέησις.



Δυτικός τοίχος. Ἡ Κοίμησις τῆς Θεοτόκου, οἱ ἅγιοι: Νέστωρ καὶ Νικήτας.



α. Τμήμα ἐκ τῆς Ἀναλήψεως.



β. Ἡ κτητορική ἐπιγραφή.



Ἡ Πλανιέζα.



α. Ἡ Γέννησις.



β. Ὁ Ἅγιος Νικόλαος.



·Η Βάπτισις·



Νότιος τοίχος. Ὁ Ἅγιος Δημήτριος σπεύδων πρὸς τὴν πόλιν τῆς Θεσσαλονίκης.



Δυτικός τοίχος. Ἡ Κοίμησις, κτητορική ἐπιγραφή, ὁ Ἀρχάγγελος Γαβριήλ καὶ ὁ Ἅγιος Μερκούριος.



Ἡ Πλατυτέρα.



Ὁ Ἅγιος Θεόδωρος.